

**BEDNAR**  
FARM MACHINERY



*Решение для качественного луцения*

**SWIFTERDISC**  
XN, XO\_F, XE

+ **ALFA DRILL**

### ГЛАВНЫЕ ПРЕИМУЩЕСТВА АГРЕГАТА

- **Высокая стабильность агрегата** благодаря идеальному распределению центра тяжести.
- **Рабочая скорость 15 км/ч** возможна благодаря правильному расположению транспортной оси.
- **Точное соблюдение глубины обработки.** Равномерно распределенная нагрузка на каждый диск даже и 12 агрегата (SwifterDisc XE 12000).
- **Высокий перемешивающий и измельчающий эффект** обеспечивают профильные **A-диски** диаметром 520×5 мм.
- **Высокая пропускная способность обработанного материала** благодаря системе **Twin-Disc**, одна стойка для 2 дисков.
- **Подшипники дисков закрытого типа** подготовлены для самых сложных условий.
- **Передняя гидравлическая выравнивающая планка – Crushbar** для предпосевной подготовки (модель XO\_F, XE).

### АГРОНОМИЧЕСКИЕ ПРЕИМУЩЕСТВА АГРЕГАТА

- Заделка растительных остатков сразу после уборки **Вы можете идеально использовать влагу, сохраненную в почве.**
- Быстрая лущевка является основой для **регулирования процесса роста сорняков и потерь** после уборки.
- Мелкая обработка гарантирует **увеличение количества гумуса** в верхнем слое почвы. Почва начинает дышать (отсутствует земляная корка).
- **Высокий измельчающий эффект** вызванный большой скоростью агрегата а также большой частотой вращению уплотняющего катка. Поле получается ровным и без комьев.
- **Закрытие и уплотнение обработанной поверхности** гарантирует равномерную всхожесть падалицы и сорняков.
- **Соблюдение агротехнических сроков** благодаря высокой производительности агрегата.
- **Универсальный агрегат** для лущения, предпосевной подготовки а также сева промежуточных культур с помощью Alfa Drill.

**BEDNAR SWIFTERDISC** это компактный дисковый лущильник, который был разработан для равномерной обработки полей с целью максимизации качества перемешивания растительных остатков с землей, создания однородного слоя с высоким эффектом разложения при работе на высоких скоростях, которые положительно влияют на качество лущения.

Компактный лущильник SwifterDisc подходит для мелкого лущения с интенсивным перемешиванием растительных остатков. Крепление рабочих дисков на сайлентблоках позволяет копировать неровности рельефа, система Twin-Disc гарантирует высокую проходимость материала, высокое качество лущения достигается благодаря агрессивным A-дискам (520×5 мм), которые работают на высоких скоростях.

SwifterDisc способен обрабатывать почву быстро и дешево. Время, потраченное для лущения полей значительно снижается, так же снижаются расходы, связанные с лущением и расходом топлива.



«В течение нескольких лет я провел много времени на полях дискутируя с владельцами коротких дисковых орудий и практически каждый мне жаловался на стабильность агрегата. Именно стабильность коротких дисковых лущильников влияет на производительность всего агрегата. Агрегат не достигал той производительности, которой бы мог. Короткие диски не были стабильными. Поэтому мы, детально изучили способ правильного распределения веса всего агрегата, чтобы скорость работы была ограничена трактором, а не агрегатом. Нам удалось этого достигнуть благодаря интегрированию транспортной оси у модели SwifterDisc XO\_F и перемещением оси у модели SwifterDisc XE.»

Ян Беднар



**Польза, которая проявляется экономией:**

- **Качественная обработка за один проход** – один проход вместо нескольких, качественное измельчение, перемешивание и заделывание растительных остатков благодаря агрессивным А-дискам.
- **Высокая рабочая скорость** – гарантирует минимизацию расходов на час проведенных в поле. Большая скорость возможно благодаря высокой устойчивости агрегата.
- **Высокая производительность** – SwifterDisc – легкий дисковый луцильник, который можно агрегатировать с тракторами меньшего тягового класса. Ширина захвата и рабочая скорость гарантируют непривычную производительность.
- **Низкая стоимость обслуживания** – большой срок службы быстроизнашиваемых деталей.

**SWIFTERDISC используйте для:**

- **Мелкого и быстрого луцения стерни**, для стимулирования роста падалицы, сорняков и нарушения капиллярности.
- **Сохранения влаги в земле** повторным уплотнением почвы с помощью катка сразу после уборки.
- **Предпосевной подготовки**, даже при работе в грубой борозде.
- **Заделки растительного материала** например после промежуточных культур.
- **Для высева промежуточных культур и трав** при помощи Alfa Drill.



Сельхоз кооператив основан в Suchodole  
район Příbram

площадь: 1 295 га  
агрегат: SwifterDisc XO 6000 F

»Агрегат во время работы отлично измельчает и выравнивает почву. Нужно отметить, что я очень доволен новым агрегатом, потому что его стабильность неизменна даже на высоких скоростях (более 15 км/ч).«

Ярослав Скала, председатель

**ПРИМЕР РАБОТА ПО СТЕРНЕ**

- агрегат: SwifterDisc XE 10000
- глубина обработки: 7 см
- количество проходов: 1
- рабочая скорость: 18 км/ч
- расход топлива: 6,5 л/га



**ПРИМЕР РАБОТЫ В ГРУБОЙ БОРАЗДЕ**

- агрегат: SwifterDisc XO 6000 F
- глубина обработки: 12 см
- количество проходов: 1
- рабочая скорость: 10 км/ч
- расход топлива: 9 л/га





**Для чего делать лушение сразу после уборки**

Условия для успешного сева сельскохозяйственных культур необходимо создавать при уборке предшественников. При обработке стерни сразу после уборки можно эффективно использовать влагу, которая была сохранена стеблями растений от солнца. Быстрое лушение гарантирует надежное и равномерное стимулирование роста падалицы и сорняков. Если между уборкой и севом очень короткий интервал времени – это основной шаг к успеху. При этом не важно какой системой земледелия вы отдаете предпочтение, традиционной или минимальной.

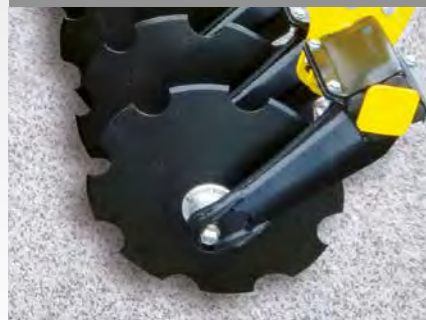
**Стабильная работа по горизонтали**

Горизонт для луцильника должен быть соблюден как вдоль движения агрегата, так и поперек. При работе на ровном участке, агрегат должен работать стабильно. Любое нежелательное движение машины вызванное например раскачиванием делает поле неровным. Проводите лушение со стабильным агрегатом SwifterDisc с идеальным распределением веса!



**ДИСКИ  
ДИАМЕТРОМ 520x5 мм**

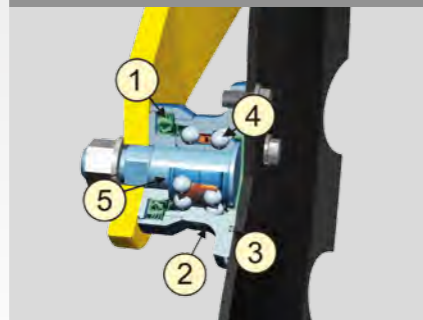
Луцильники SwifterDisc в стандартной комплектации оснащены зубчатыми дисками диаметром 520x5 мм. За дополнительную плату можно агрегат оснастить агрессивными А-дисками.



**АКСИАЛЬНЫЕ ПОДШИПНИКИ  
ЗАКРЫТОГО ТИПА**

Аксиальные шариковые подшипники находятся в 2 статических и 1 динамическом кассетном уплотнителе с 4 ребрами.

1 – динамический кассетный уплотнитель с 4 ребрами, 2 – стальной корпус, 3 – статический уплотнитель, 4 – четырехточечный подшипник, 5 – двойной уплотнитель



**ЗАЩИТА ДИСКА**

Резиновые сегменты (эластомеры) амортизируют удары, возникающие при обработке почвы. Агрегат работает быстро, не нуждается в обслуживании при работе в сложных условиях. Резиновые сегменты очень качественные и обладают длительным сроком эксплуатации.



**БОКОВОЙ ЗАСЛОН**

Агрегат SwifterDisc может быть оснащён боковым заслоном (диском), который предотвращает образование земляных валков на краях агрегата. Отдельные проходы незаметны.



**ПЕРЕДНЯЯ ГИДРАВЛИЧЕСКАЯ  
ПЛАНКА – CRUSHBAR**

Модели SwifterDisc XO\_F и XE могут быть оснащены передней гидравлической планкой. Передняя выравнивающая планка идеально подходит для подготовки посевного ложа. Абсолютно ровный участок после работы луцильника даже в грубой борозде.



**ГИДРАВЛИЧЕСКОЕ  
РЕГУЛИРОВАНИЕ РАБОЧЕЙ  
ГЛУБИНЫ**

Рабочая глубина луцильника выставляется на катках агрегата или передних опорных колесах. Рабочую глубину можно регулировать механически или гидравлически.



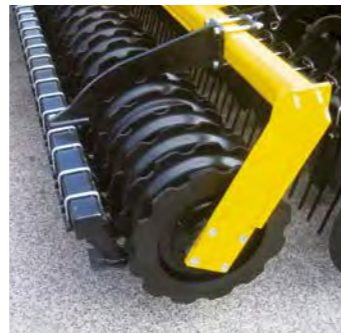
## Уплотняющие катки



### ТРУБЧАТЫЙ

Трубчатый каток входит в базовое оснащение SwifterDisc. Этот каток является дешевым решением для легких типов почв.

вес: 110 кг/м  
диаметр: 635 мм



### СЕГМЕНТНЫЙ

Тяжелый стальной каток подходит для всех видов почв и обладает ярко выраженным измельчающим и уплотняющим эффектом. Отдельные сегменты катка изготовлены из специальной износостойкой стали.

вес: 177 кг/м (включая чистики)  
диаметр: 525 мм



### ROADPACKER

Roadpacker – это каток состоящий из твердой натуральной резины, подходящей для всех условий. Каток обладает идеальным выравнивающим эффектом. Прилипчивость почвы к катку минимальна, благодаря специальной структуре резины.

вес: 193 кг/м (включая чистики)  
диаметр: 585 мм



### ПНЕВМАТИЧЕСКИЙ

Каток состоящий из покрышек (27x8,5 15 8 PR), подходит для средне тяжелых почв и работе во влажных условиях.

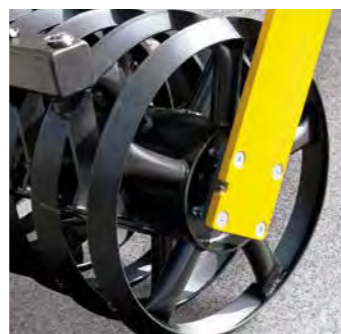
вес: 180 кг/м  
диаметр: 700 мм



### ПРУЖИНЕН

Пружинный каток с очень хорошим измельчающим эффектом и низкой склонностью к забиванию при работе на влажных полях. Пружины интенсивно работают – измельчают, перемешивают и одновременно уплотняют почву.

вес: 134 кг/м  
диаметр: 530 мм



### V-RING

V-ring – обручный каток, напоминающий букву «V», благодаря чему обеспечивается низкая прилипчивость почвы. Дополнительно от забивания каток защищает система чистиков.

вес: 160/176 кг/м (включая чистики)  
диаметр: 530/630 мм



### U-RING

Стальной каток для всех видов почв, качественно измельчающий комья и низкой способностью к налипанию.

вес: 130/155 кг/м (включая чистики)  
диаметр: 500/600 мм



### ДВОЙНОЙ U-RING

Самоочищающийся двойной стальной каток, с измельчающим эффектом и низким коэффициентом налипания.

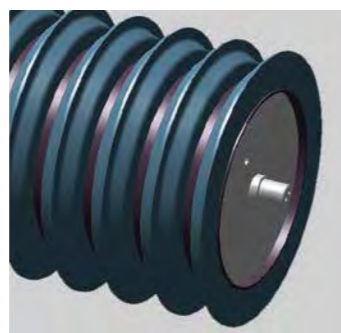
вес: 126/163 кг/м  
диаметр: 500/600 мм



### ДВОЙНОЙ

Идеальный каток для качественной двухуровневой обработки средних и легких почв в сухих условиях.

вес: 238 кг/м  
диаметр: 370/470 мм



### ДВУХРЯДНЫЙ ПЛАНЧАТЫЙ

Тяжелый стальной каток с высоким измельчающим эффектом, подходит для тяжелых почв.

вес: 235 кг/м (включая чистики)  
диаметр: 630 мм

## Инновации и качество работы



### А-ДИСКИ: Новый стандарт качества работ

Специально сконструированный диск диаметром 520 мм и шириной 5 мм позволяет осуществить более эффективное лушение и перемешивание растительных остатков по сравнению с классическим диском. А-диски имеют специальный профиль, который по кругу оснащен большим количеством режущих кромок, позволяющих легко проникать во все типы почв, а также производить лучшее перемешивание растительных остатков и удобрений, проводить более эффективную резку большого количества растительных остатков, включая стебли. Форма А-дисков позволяет перемешивать обрабатываемую почву в несколько раз эффективнее по сравнению со стандартным зубчатым диском. Каждое углубление диска захватывает землю и поднимает ее на поверхность, где и происходит перемешивание. Результат Вас удивит!

### TWIN-DISC ГАРАНТИРУЕТ ВЫСОКУЮ ПРОХОДИМОСТЬ

Диски работают в паре и размещены на одной стойке. Благодаря этому решению, расстояние между стойками составляет 50 см, что означает больше пространства для прохода растительного материала. Агрегат может работать сразу после прохода комбайна, если на поле осталась солома. SwifterDisc все нарежет, разберет, перемешает с землей и заделает.



## Важные преимущества

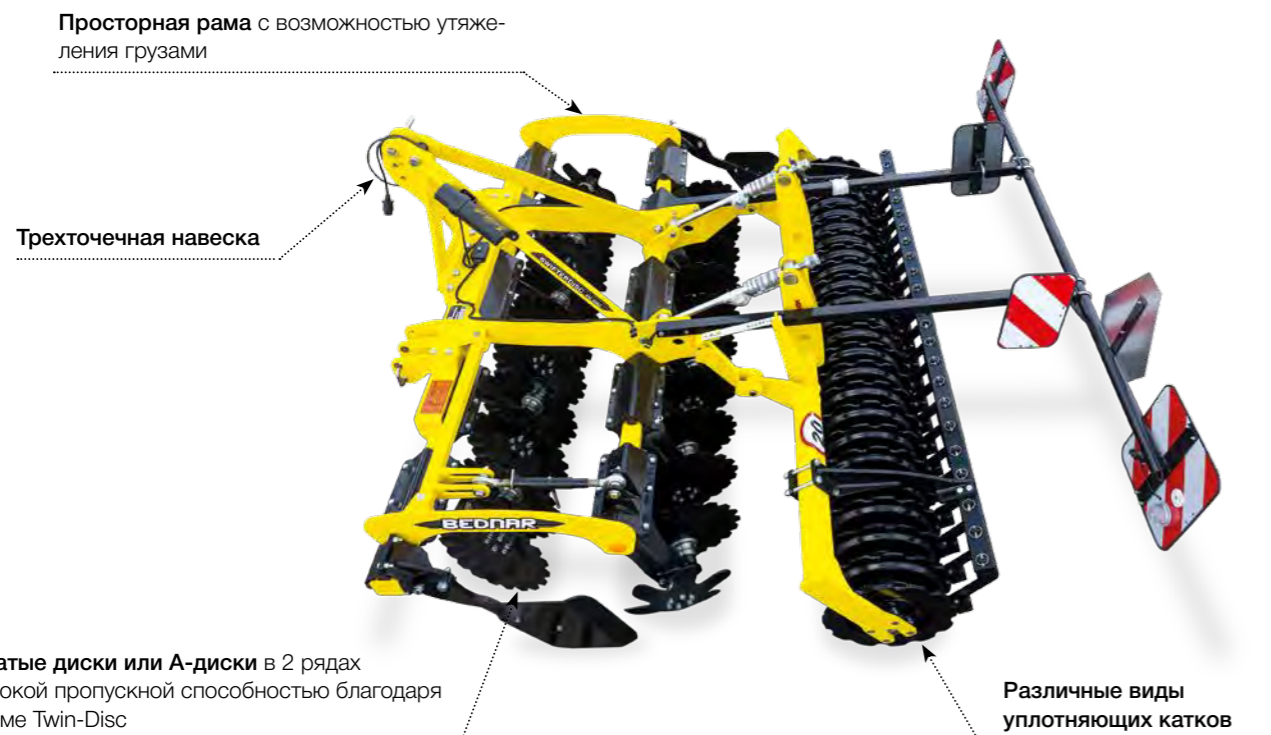
### SWIFTERDISC XO\_F

Рабочая скорость ограничена трактором, а не агрегатом...  
... с увеличением скорости повышается качество обработки!



### SWIFTERDISC XN

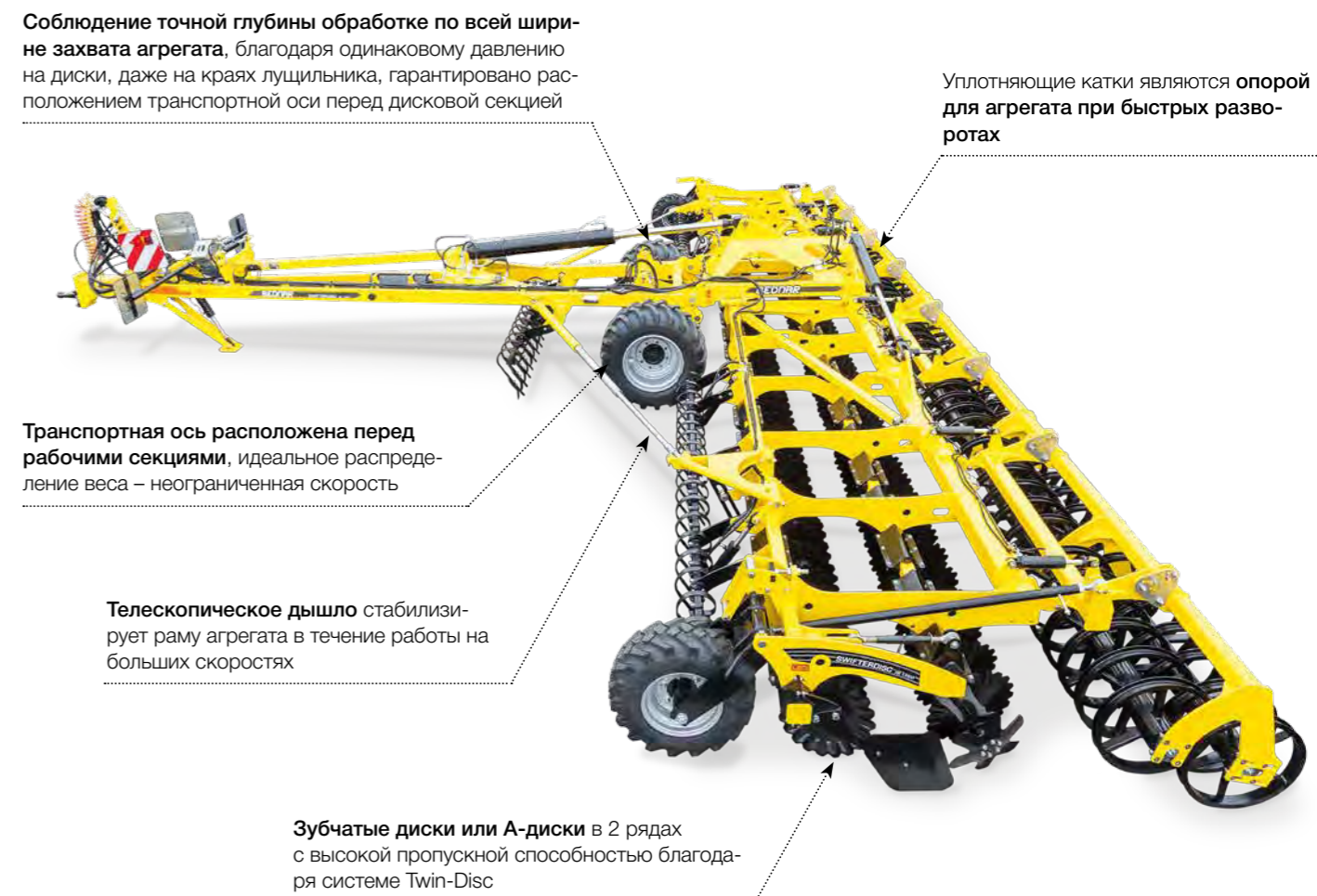
Компактный луцильник для небольших участков и холмистой местности... короткий, проворный, быстрый – хороший луцильник!



## Важные преимущества

### SWIFTERDISC XE

Соблюдение точной глубины обработки по всей ширине захвата агрегата... неограниченная скорость!



Lupofyt s.r.o. Chrastany  
район Rakovník

площадь: 1 940 га  
агрегат: SwifterDisc XE 10000

«При сравнении агрегата с конкуренцией необходимо отметить огромное преимущество агрегата – его стабильность и надежность при работе на повышенных скоростях. Агрегат не прыгает, рабочая глубина одинакова по всей ширине захвата и благодаря высоким рабочим скоростям достигается идеальная заделка растительных остатков, неговоря о производительности.»

Милан Главачек, механизатор

## Серия SWIFTERDISC XN



### BEDNAR SWIFTERDISC XN

это дисковый лущильник предназначенный для тракторов от 85 до 220 л.с.

- навесной агрегат
- ширина захвата 3, 3,5, 4, 5, 6 м
- жесткая или складываемая вверх 2-х секционная рама

SWIFTERDISC		XN 3000	XN 3500	XN 4000	XN 4000R	XN 5000	XN 6000
Ширина захвата	м	3	3,5	4	4	5	6
Транспортная ширина	м	3	3,5	3	4	3	3
Транспортная длина	м	3	3	3	3	3,3	3,3
Рабочая глубина*	см	2–12	2–12	2–12	2–12	2–12	2–12
Количество дисков	шт	24	28	32	30	40	48
Вес**	кг	1 650–2 050	1 800–2 200	2 390–3 240	2 035–2 430	3 000–3 900	3 600–4500
Рекомендованная мощность*	л.с.	85–115	110–130	130–150	130–150	150–180	180–220

\*зависит от почвенных условий \*\*зависит от оснащения агрегата

### ТРЕХТОЧЕЧНАЯ НАВЕСКА

Легкое и быстрое агрегатирование с трактором благодаря трехточечной навеске.



### ПРОСТАЯ РЕГУЛИРОВКА РАБОЧЕЙ ГЛУБИНЫ

Простая регулировка рабочей глубины с помощью гидроклипс. Точное знание рабочей глубины Вам гарантирует качественное лущение.



### КОМФОРТНАЯ ТРАНСПОРТИРОВКА

Комфортная и безопасная транспортировка по дорогам общественного пользования и полевым дорогам.



## Серия SWIFTERDISC XO\_F



### BEDNAR SWIFTERDISC XO\_F

это дисковый лущильник предназначенный для тракторов от 120 до 320 л.с.

- полунавесной агрегат
- ширина захвата 4, 4,5, 5, 6, 7,5 м
- складываемая вверх 2-х секционная рама

SWIFTERDISC		XO 4000 F	XO 4500 F	XO 5000 F	XO 6000 F	XO 8000 F
Ширина захвата	м	4	4,5	5	6	7,5
Транспортная ширина	м	3	3	3	3	3
Транспортная длина	м	6,4	6,4	6,4	6,4	6,5
Рабочая глубина*	см	2–12	2–12	2–12	2–12	2–12
Количество дисков	шт	32	36	40	48	60
Вес**	кг	3 900–5 000	4 100–5 100	4 300–5 300	4 600–5 600	5 700–6 940
Рекомендованная мощность*	л.с.	120–150	140–170	160–190	190–220	240–320

\*зависит от почвенных условий \*\*зависит от оснащения агрегата

### ИНТЕГРИРОВАННАЯ ОСЬ

Транспортная ось расположена перед уплотняющими катками и позволяет идеально распределить вес агрегата и также уменьшает радиус разворота.



### СКЛАДЫВАНИЕ АГРЕГАТА

SwifterDisc XO\_F – это складываемый вверх 2-х секционный агрегат. Транспортная ширина агрегата до 3 м.



## Серия SWIFTERDISC XE



**BEDNAR SWIFTERDISC XE**  
это дисковый лушитель, предназначенный для тракторов от 300 до 450 л.с.

- прицепной агрегат
- ширина захвата 10, 12 м
- складывается по направлению вперед к дышлу

SWIFTERDISC		XE 10000	XE 12000
Ширина захвата	м	10	12
Транспортная ширина	м	3	3
Транспортная длина	м	7,5–8,7	8,1–9,2
Рабочая глубина*	см	2–12	2–12
Количество дисков	шт	80	96
Вес**	кг	7 700–9 300	8 600–10 800
Рекомендованная мощность*	л.с.	300–350	400–450

\*зависит от почвенных условий \*\*зависит от оснащения агрегата

### РАЗВОРОТ НА ЗАДНИХ КАТКАХ

В конце загона агрегат может разворачиваться на задних уплотняющих катках. Быстро, легко, эффективно.



### УМНОЕ СКЛАДЫВАНИЕ ВПЕРЕД

Простое складывание рабочих секций по направлению вперед к дышлу позволяет агрегату достичь компактных транспортных размеров.



### КОМПАКТНЫЕ ТРАНСПОРТНЫЕ РАЗМЕРЫ

Компактные транспортные размеры агрегата Вам гарантируют легкую транспортировку по дорогам общественного пользования – длина агрегата 8,6 м, ширина захвата 12 м, ширина 3 м.



## ВЫСЕВАЮЩИЙ АППАРАТ ALFA DRILL

### ГЛАВНЫЕ ПРЕИМУЩЕСТВА

- Высев промежуточных культур и трав при комбинации рабочих операций.
- Минимизация эрозии почвы.
- Ликвидация сорняков.
- Увеличение азота в земле благодаря промежуточным культурам.
- Оздоровление почвенного профиля благодаря использованию промежуточных культур.
- Увеличение биологической активности.



**ALFA DRILL** – высевательный агрегат предназначенный для посева промежуточных культур или трав. Alfa Drill может быть установлен на различные типы агрегатов BEDNAR. Бункер объемом 200 литров легко доступен благодаря лестнице и не вызовет проблем с его заполнением. В области уплотнения, под бункером, находятся высевальные барабаны, которые в зависимости от свойств семян и необходимой интенсивности сева заменить на барабаны для мелких семян.

ALFA DRILL		ALFA 3000*	ALFA 4000	ALFA 5000	ALFA 6000
Рабочая ширина	м	3	4	5	6
Количество семяпроводов	шт	8	8	8	8
Вентилятор		электрический	электрический	электрический	электрический/гидравлический
Объем бункера	л	200	200	200	200
Общий вес	кг	290**	445***	455***	460***

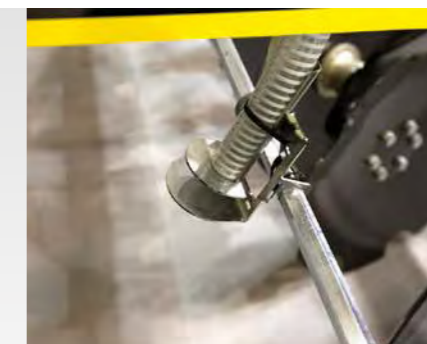
\*предназначен прежде всего для Terraland TN 3000 RT

\*\* вес включая ремни и несущую раму

\*\*\*вес включая ремни, несущую раму и дополнительные грузы (200 кг)



УДОБНЫЙ И БЕЗОПАСНЫЙ ДОСТУП К БУНКЕРУ



РАСПРЕДЕЛИТЕЛЬНЫЙ СЕМЯПРОВОД



БУНКЕР 200 Л

# Ассортимент

T: +420 283 092 529  
E: info@bednarfmt.com  
W: www.bednar-machinery.com

**BEDNAR FMT s.r.o.**  
Lohenicka 607  
190 17 Praha 9 - Vinor  
Czech Republic

Технические данные и изображения ориентировочные.  
Возможны конструктивные изменения.

## ОБРАБОТКА ПОЧВЫ

Штригельные бороны STRIEGEL-PRO



Дисковые лущильники SWIFTERDISC



Дисковые лущильники ATLAS



## ОБРАБОТКА ПОЧВЫ

Предпосевные компакторы SWIFTER



Универсальные глубокорыхлители FENIX



Чизельные плуги TERRALAND



## ОБРАБОТКА ПОЧВЫ

Прицепные катки  
CUTTERPACK, PRESSPACK, GALAXY



## МЕЖДУРЯДНАЯ КУЛЬТИВАЦИЯ

Междурядные культиваторы ROW-MASTER



## ПОСЕВ И ВНЕСЕНИЕ УДОБРЕНИЙ

Сеялки OMEGA



Бункеры для удобрений FERTI-BOX



## МУЛЬЧИРОВАНИЕ

Мульчирователи MULCHER



\* K M 6 0 0 3 1 6 \*

Ваш официальный продавец