

Це набагато більше, ніж просто обприскувач.
Це обприскувач

MF 500R

Відкрийте нову еру
землеробства разом із
брендом, який творить історію
сільського господарства.

**БАЖАЄТЕ ПІДВИЩИТИ РІВЕНЬ ОБРОБКИ
ПОЛІВ ШЛЯХОМ ОБПРИСКУВАННЯ?**

Дізнайтеся, як це можна зробити, переглянувши наступні сторінки.



MASSEY FERGUSON

BORN TO **FARM**

СЕРІЯ MF 500 R

НОВА КОНЦЕПЦІЯ
ОБПРИСКУВАЧА:
СУЧАСНА І ЩЕ
БІЛЬШ ЕФЕКТИВНА
У СІЛЬСЬКОМУ
ГОСПОДАРСТВІ.



ЛЕГКИЙ
В ЕКСПЛУАТАЦІЇ

ВИСОКА
ВРОЖАЙНІСТЬ І
ВИСОКА ЯКІСТЬ
ВНЕСЕННЯ

+ ЕКОНОМІЯ
ПАЛИВА
- ВТРАТИ
ПЕСТИЦИДІВ

ГОТОВИЙ ДО
ВАЖКИХ
УМОВ РОБОТИ

ДЛЯ ЩОДЕННОЇ РОБОТИ У ПОЛІ
ПОТРІБНІ НОВІ МОЖЛИВОСТІ.
**ДІЗНАЙТЕСЬ ПРО ПЕРЕВАГИ
НОВОГО ОБПРИСКУВАЧА
MASSEY FERGUSON.**



Робота на схилах до **36%**
+ 15% економія палива
Робота у вологих умовах

Нова трансмісія Smart Drive



Більша точність
і надійність
Легкий в експлуатації

Нова вбудована
технологія MF Guide



+ Дані для поліпшення
якості внесення

Нова вбудована
метеостанція



+ Економія препаратів
+ Довговічність
Єдиний в галузі!

Система обприскування
Liquidlogic



+ Дані для прийняття рішень
Покращене управління

Нова телеметрична
система MF Connect

Ширший вибір
розмірів штанги

24 м, 30 м,
32 м і 36 м

На **73%** менше перекриття
- Марнотратство пестицидів
+ Рентабельність

Нова система
керування секціями

ВЖЕ ЗВИЧНЕ ДЛЯ ВАС
ЕФЕКТИВНЕ ВНЕСЕННЯ
СТАЛО ЩЕ КРАЩЕ.

ВІДМІННЕ **СПІВВІДНОШЕННЯ**
МАСА/ПОТУЖНІСТЬ

АКТИВНА
ПНЕВМАТИЧНА ПІДВІСКА

ШАСІ З ГНУЧКОЮ РАМОЮ

ОБПРИСКУВАННЯ
З РWM-КЕРУВАННЯМ

НЕЗАЛЕЖНІ **ОСІ**

КАБІНА
РОЗТАШОВАНА
В ЦЕНТРІ

КЛІРЕНС **1,65 М**

ПІДВИЦЬУЙТЕ **ЕФЕКТИВНІСТЬ** ЗАВДЯКИ **ПОТУЖНОМУ ДВИГУНУ.**

Чому наш двигун найекономічніший
у своєму класі?

Двигун працює зі швидкістю нижче
2000 об/хв на повній робочій потужності

Конкуренти зазвичай працюють на більш високих оборотах, що **підвищує витрату палива;**

Збільшений термін служби **компонентів двигуна;**

Пакет радіаторів охолодження з **охолодженням оливи гідросистеми;**

Нижчий рівень шуму в **робочому середовищі (68 дБ);**

Повно-привідна трансмісія Smart Drive знижує витрати палива на 15% порівняно з **попереднім поколінням.**

AGCO Power Electronic 66CW3 MAR I
6-циліндровий двигун для
сільськогосподарської техніки (Tier III)

Потужність двигуна: 200 к.с. при 1900 об/хв

Середня витрата: 11,0 літрів/год.

Економія пального:

**Понад 30% економії палива
в порівнянні з конкурентами.**

ТРАНСМІСІЯ SMART DRIVE БІЛЬШ ЕФЕКТИВНИЙ ЗАХИСТ ПОЛІВ

Повно-привідна трансмісія Незалежна електроніка

Сучасна трансмісія;
Більша тягова потужність;
Ранній захід в поле по вологому ґрунту.

Автоматичне регулювання обертів і швидкості руху

Підвищена ефективність
використання палива;
Покращена якість внесення;
Зниження втоми оператора;
Підвищена врожайність.

Гідростатичне блокування

Запобігає ковзанню та блокуванню коліс;
Підвищує ефективність гальмування та безпеку.

Компенсація швидкості обертів коліс

Менше пошкодження культур;
Менше руйнування верхнього шару ґрунту.

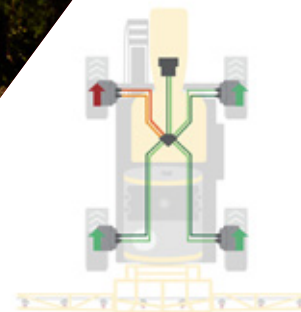


Може змінюватись в залежності від ґрунту,
вологості або стерні попередньої культури.

+ Цільові клієнти

+ **Можливості**
для покращення суміші
та підвищення віддачі.

Висока робоча
потужність на
похилій місцевості.



Більша економія палива



Покращена якість внесення



Вища ефективність роботи



Навантаження на двигун

Оберти двигуна (об/хв)

Постійна швидкість руху





ПРОСТІР І КОМФОРТ ДЛЯ ПІДВИЩЕННЯ ЕФЕКТИВНОСТІ РОБОТИ У ПОЛІ.

- Ширша кабіна
- Інтегрований підлокітник
- Знижений рівень внутрішнього шуму
- Сидіння з пневмо-підвіскою
- USB-порт
- Дзеркала заднього виду з електроприводом



ПРЕДСТАВЛЯЄМО НОВУ MF GUIDE



**Зменшена
втома**



**Ергономічні
елементи
керування**



**Легкість
керування**

Усі функції на одному екрані

- Керування обприскуванням і секціями
- Системи навігації
- Моніторинг машин та камери (до чотирьох)

10,4-дюймовий кольоровий дисплей з простим та інтуїтивним керуванням

Інтегрований джойстик

- Регулювання чутливості

Автоматичне регулювання швидкості DTM

Інтегрована метеостанція

Вбудований в монітор контроль висоти підйому штанги

ТЕХНОЛОГІЇ ДЛЯ ПОЛЕГШЕННЯ РОБОТИ В ПОЛІ

ОПЕРАЦІЇ НА ПОВОРОТНІЙ СМУЗІ

(AccuField Command™)

Завдяки режиму поворотної смуги AccuField Command™ оператори можуть увімкнути автоматичну послідовність дій на поворотній смугі одним натисканням кнопки, що заощаджує час та підвищує продуктивність.

Аж до **32 послідовностей**
і **2 швидкості!**

ПІДВИЩЕННЯ
ЕФЕКТИВНОСТІ
РОБОТИ ДО 10%



КОНТРОЛЮЙТЕ ВАШІ ОПЕРАЦІЇ З МАКСИМАЛЬНОЮ ЗРУЧНІСТЮ



Покращений комфорт
і продуктивність

1 МЕНША ЧУТЛИВІСТЬ

4 БІЛЬША ЧУТЛИВІСТЬ

— Чутливість при русі — **вперед**

— Чутливість при русі — **назад**

— Чутливість при зміні швидкості — **прискорення**

— Чутливість — **автоматичне керування операціями при розвороті**

ТОЧНІ ДАНІ У ВАШОМУ РОЗПОРЯДЖЕННІ



ПІДВИЩЕНА ТОЧНІСТЬ

+ Якість та ефективність внесення



ПРИЙМАЧІ (Опція)

Trimble (RTX)
Novatel (Terrastar C)



МЕТЕОСТАНЦІЯ

(Інтегровано в MF Guide)

Зовнішня температура
Точка роси
Атмосферний тиск
Швидкість вітру
Компас

ОБПРИСКУВАННЯ

НОВА СИСТЕМА

LIQUIDLOGIC®

Автоматична
та унікальна
система на ринку

Автоматична
система очищення
(просто і якісно)



Повернення продукту
(Економія продукту)

Пропорційне змішування
(краще змішування розчинів)

Електронний рівень
(точніше визначення загального
об'єму продукту для внесення)

Рециркуляція продукту в штанзі
(запобігає засміченню та покращує
перемішування розчину)

Передня і бічна заправка машини
(до 45% збільшення ефективності)



ПРОДУКТ

ПОВЕРНЕННЯ

Автоматична
та унікальна
система на ринку

БЕЗ повернення продукту



56 л розчину в штанзі
втрачається при зміні продукту

З поверненням продукту



Тільки 6 л розчину в штанзі
втрачається при зміні продукту



89%

економія

Використання функції
повернення продукту.

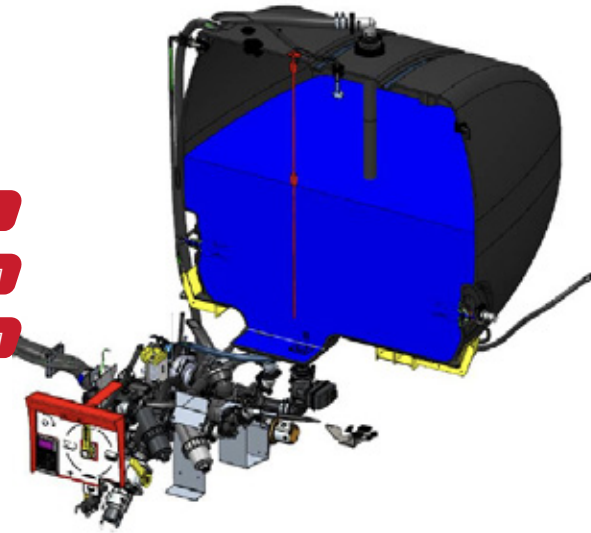
ОБПРИСКУВАННЯ НОВА СИСТЕМА LIQUIDLOGIC®

Зосередьтеся на обприскуванні,
а не на регулюванні.

Мішалка з автолічильником

Постійна швидкість перемішування

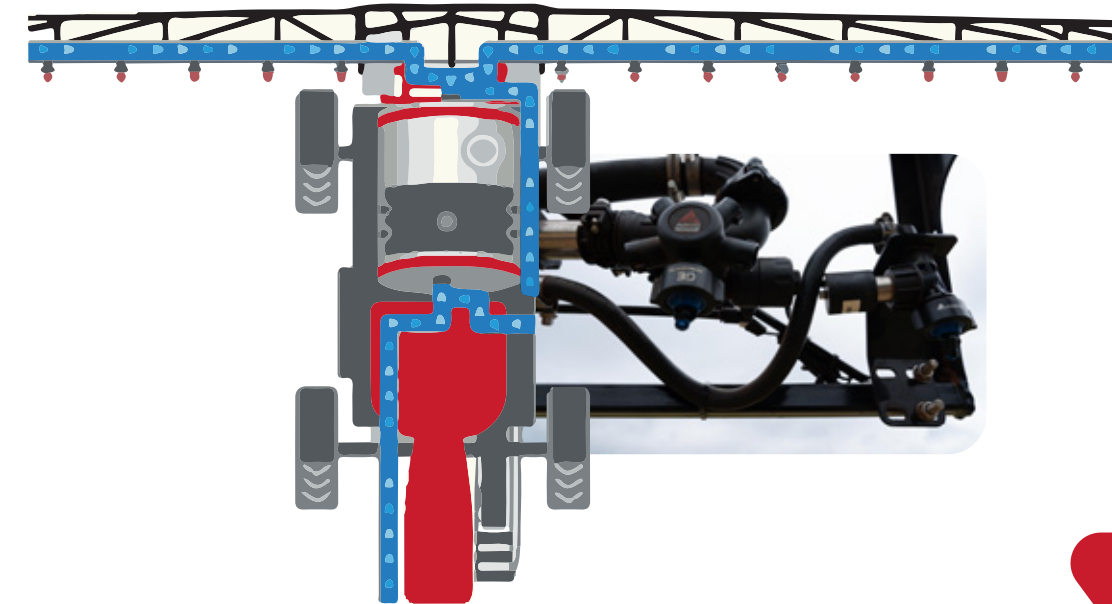
Пропорційно об'єму, що залишився



Покращення
якості
суміші



Менше
піноутворення



ВАШУ РОБОТУ В ПОЛІ
НЕ МОЖНА ЗУПИНЯТИ



ПОКРАЩЕННЯ
продуктивності й прибутковості

РЕЦИРКУЛЯЦІЯ

- Дає змогу **запобігти засміченню форсунок**
- **Зменшує ризик** хвороби рослин
- **Підвищує врожайність і прибутковість**
- **Покращує змішування** розчинів
- **Підвищує якість** внесення

ОБПРИСКУВАННЯ СИСТЕМА LIQUIDLOGIC®

Цифрова технологія
заправлення машини **+**
Електронний
рівень

ФРОНТАЛЬНЕ
ЗАКАЧУВАННЯ



45%
Підвищена
ефективність роботи

ЦИФРОВА ПАНЕЛЬ
КЕРУВАННЯ ЗАПРАВКОЮ
ПО ЛІВОМУ БОРТУ МАШИНИ

КЛІЄНТ **ТОЧНО** ЗНАЄ,
СКІЛЬКИ ГЕКТАРІВ ВІН
ОБПРИСКУВАТИМЕ

НАПОВНІТЬ БАК **ТОЧНО**
ДО БАЖАНОГО ОБ'ЄМУ

ЗАПОБІГАЄ ВТРАТАМ
ПРОДУКТУ

ПІДВИЩЕНА
ТОЧНІСТЬ І ЯКІСТЬ НА
ПОЧАТКУ І В КІНЦІ ВНЕСЕННЯ

До **72,6%**
зменшення перекриттів

Нижча собівартість продукції

Менше шкоди навколишньому середовищу

9 СЕКЦІЙ
З ПНЕВМАТИЧНОЮ
СИСТЕМОЮ ВІДСІКАННЯ

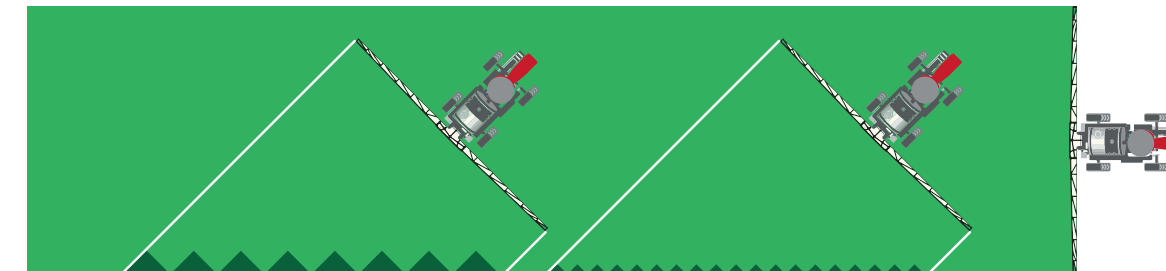


Перекриття **51,2 м²**

36 СЕКЦІЙ
З ЕЛЕКТРИЧНОЮ
СИСТЕМОЮ ВІДСІКАННЯ



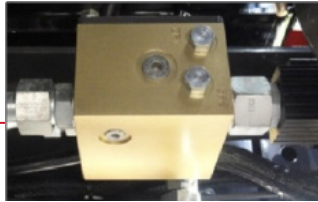
Перекриття **14 м²**



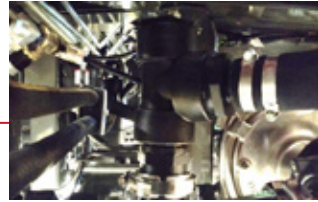
ОБПРИСКУВАННЯ КОМПОНЕНТИ



- Відцентровий насос Нурго з високою продуктивністю
- Датчик швидкості: постійне обприскування на різних обертах двигуна
- Надійність



- PWM-керування
- Швидкий контроль норми внесення
- Довший термін служби насоса
- Відсутність контакту з пестицидами



- Більш ефективна система фільтрації
- Система захисту від коливань тиску



- Тримач розпилювача з електричним керуванням
- Час реагування 0,05 с при закритті

Покращена якість і надійність внесення



АВТОМАТИЧНА
СИСТЕМА КЕРУВАННЯ
ВИСОТИ ШТАНГИ



Збільшення до
300 кг/га*
*Демо тур



ІДЕАЛЬНИЙ РОЗМІР ДЛЯ РОБІТ
У ВАШОМУ ГОСПОДАРСТВІ



ПІДВИЩЕННЯ ВРОЖАЙНОСТІ
в дії



До **20% МЕНШЕ**
втрати врожаю

Розміри штанги
24 м (фіксатор на рамі – Case)
30 м
32 м
36 м (з алюмінієвими вставками)

Багатопозиційний тримач розпилювачів
Захищена система обприскування
Відсутність точок змащування

КЕРУВАННЯ ДАНИМИ
З ВАШОЇ МАШИНИ В РЕЖИМІ РЕАЛЬНОГО ЧАСУ

НОВЕ ПРОГРАМНЕ ЗАБЕЗПЕЧЕННЯ AGCO



НОВА ТЕЛЕМЕТРІЯ



ДОСТУП **НОВОГО**
КОРИСТУВАЧА
ДО ІНФОРМАЦІЇ

MFconnect
YOUR SYMBIOSIS

| Управління машиною | Управління обприскуванням |
|------------------------------------|--------------------------------|
| Час роботи двигуна | Норма внесення |
| Температура охолоджувальної рідини | Керування секціями |
| Навантаження на двигун | Оброблена площа |
| Тиск оливи | Статус машини |
| Норма витрати палива | Рівень робочої рідини в баку |
| Тиск в системі гідростатики | Температура (метеостанція) |
| Температура оливи двигуна | Швидкість вітру (метеостанція) |
| Швидкість руху машини | Вологість (метеостанція) |

+ ДАНІ для ПРИЙНЯТТЯ РІШЕНЬ
+ ЯКІСТЬ **ВНЕСЕННЯ**
+ ЕФЕКТИВНІСТЬ **РОБОТИ**

+ **ЕКОНОМІЯ** ПРОДУКТУ ТА ПАЛИВА
+ **РЕНТАБЕЛЬНІСТЬ**

НОВА СИСТЕМА ОСВІТЛЕННЯ

Робота вночі стала
ще більш безпечною і якісною.

- **Світлодіодне освітлення**
- **8** Дахові ліхтарі
- **4** Передні фари
- **4** Задні фари
- **2** LED ліхтарі соного кольору на штанзі

Підвищена ефективність роботи — чудова видимість в нічний час

Обприскування за кращих погодних умов — **поліпшена якість**

НОВА СЕРІЯ ОБПРИСКУВАЧІВ MF 500R

Переваги та вигоди для клієнта

від запуску двигуна до завершення внесення

ДВИГУН
+ 30% ЕКОНОМІЇ

НОВА КАБІНА
+ КОМФОРТ ДЛЯ ОПЕРАТОРА
+ БЕЗПЕКА
+ РОБОЧИЙ ЧАС

ТРАНСМІСІЯ SMART DRIVE
РОБОТА НА СХИЛАХ ДО 36%, НА 25%
ЗБІЛЬШЕНО ВІКНО ДЛЯ ВНЕСЕННЯ
+ РЕНТАБЕЛЬНІСТЬ ДЛЯ ФЕРМЕРА

MF GUIDE + MF CONNECT
+ ТОЧНІСТЬ
+ УПРАВЛІННЯ
+ ЛЕГКА ЕКСПЛУАТАЦІЯ

МЕТЕОСТАНЦІЯ
+ ДАНІ
+ 10% УРОЖАЙНОСТІ

**СИСТЕМА ОБПРИСКУВАННЯ
LIQUIDLOGIC®**
+ ЯКІСТЬ ЗМІШУВАННЯ
+ ЕКОНОМІЯ ПРОДУКТУ

**НОВА ШТАНГА 36 М
НОВИЙ РОЗМІР СЕКЦІЇ**
+20% ЕФЕКТИВНОСТІ РОБОТИ
НА 73% МЕНШЕ ПЕРЕКРИВАННЯ
ЗНИЖЕННЯ ВИТРАТ/ГА

ОБПРИСКУВАЧ MF 500R

| MF 530R | | MF 535R |
|-----------------------------|---|---------|
| ДВИГУН | | |
| Модель | AGCO Power 66CW3.1263 MAR 1 | |
| Кількість циліндрів | 6 | |
| Потужність | 155 кВт при 1900 об/хв (200 к.с.) | |
| Крутний момент | 790 Нм при 1800 об/хв | |
| Робочий об'єм | 6,6 л | |
| Подача повітря | Турбонадув | |
| ТРАНСМІСІЯ | | |
| Тип | Гідростатичний 4WD з незалежним електронним керуванням | |
| Насос | Аксіально поршневий | |
| Колісні двигуни | Аксіально-поршневі з незалежною системою ШІМ | |
| ШВИДКОСТІ | | |
| Макс. під час обприскування | 32 км/год (R46") | |
| Макс. при транспортуванні | 45 км/год (R46") | |
| ГАЛЬМА | | |
| Робочі | Динамічні гідростатичні + педаль | |
| Паркінг | Електрогідравлічні дискові | |
| РАМА | | |
| Тип | Гнучка, на болтовому з'єднанні | |
| Матеріал | Легована сталь | |
| Форма | С-подібний переріз | |
| ПІДВІСКА | | |
| Тип | Незалежна активна пневматична зі стабілізаторами поперечної стійкості | |
| ШИРИНА КОЛІЙ | | |
| Регулювання | Гідравлічний привід | |
| Мін. | 2,8 м | |
| Макс. | 3,4 м | |
| КЕРМОВА СИСТЕМА | | |
| Тип | Гідравлічна система | |
| Радіус повороту | 9,2 м | |
| ЕЛЕКТРИЧНА СИСТЕМА | | |
| Акумулятор | 1 на 170 А | |
| Напруга | 12 В | |
| Генератор | 200 А | |
| КАБІНА | | |
| Засклена площа | 5,7 м ² | |
| Підвіска | 4 гумові амортизатори | |
| Радіосистема | Підготовка до підключення + динаміки | |
| Кондиціонер | Опалення/охолодження | |
| Фільтри | фільтр з активованим вугіллям | |

| | MF 530R | MF 535R |
|---------------------------------------|--|---------|
| Кермо | 3 регулюванням висоти та глибини | |
| Сидіння оператора | Пневматичне | |
| Сидіння інструктора | Стандарт | |
| Вихід стисненого повітря | Стандарт | |
| Телескопічна драбина | Автоматична | |
| Освітлення | 8 світлодіодних ліхтарів на даху + 2 сині світлодіодні для штанги | |
| ЗАПРАВНІ ОБ'ЄМИ | | |
| Паливо | 350 л | |
| РОЗМІРИ ТА ВАГА | | |
| Габаритна довжина | 8,5 м | |
| Загальна висота | 4,0 м | |
| Мінімальна ширина | 3,2 м | |
| Колісна база | 4,4 м | |
| Дорожній просвіт (під віссю) | 1,65 (R46) | |
| Маса порожнього | 10 320 кг | |
| ШИНИ | | |
| Технічні характеристики | 380/90R46 | |
| ОСНОВНИЙ БАК | | |
| Об'єм | 3000 л | 3500 л |
| Матеріал | Поліетилен | |
| Заправка | 2 і 3" | |
| Бак для промивки | Поліетилен | |
| Мішалка | 2 гідравлічні мішалки з пропорційним керуванням | |
| Пакет LiquidLogic | Опція | |
| КЕРУВАННЯ ОБПРИСКУВАЧЕМ | | |
| Модель | Massey Guide | |
| Датчики висоти штанги | Стандарт | |
| БОРТОВІ СИСТЕМИ | | |
| Керування | Massey Guide | |
| Приймачі | Novatel або Trimble | |
| Телеметрія | MF Connect | |
| ОКРЕМИЙ НАСОС ДЛЯ ЗАКАЧУВАННЯ (ОПЦІЯ) | | |
| Тип | Відцентровий | |
| Марка | Huro | |
| Матеріал | Поліпропілен | |
| Об'єм | Макс. 568 л/хв | |
| БАК ДЛЯ ЧИСТОЇ ВОДИ | | |
| Об'єм | 350 л 40 л (оператор) | |
| Матеріал | Поліетилен | |

| | MF 530R | MF 535R |
|---|---------------------------------------|---------|
| ШТАНГИ | | |
| Складання | Задня | |
| Ширина | 24 м, 30 м, 32 м і 36 м | |
| Мінімальна висота штанги | 50 см (поз. 1) або 73 см (поз. 2) | |
| Максимальна висота штанги | 218 см (поз. 1) або 259 см (поз. 2) | |
| Трубопровід робочої рідини на штанзі | Нержавіюча сталь 1” | |
| Тримач розпилювача | П'яти позиційний | |
| Відстань між розпилювачами | 50 см | |
| Кількість секцій | 9 або 36 (Опція) | |
| Привід | Електропневматичний або електричний | |
| НАСОС ОБПРИСКУВАЧА | | |
| Тип | Відцентровий з технологією Forcefield | |
| Марка | Huro | |
| Привід | Гідравлічний двигун | |
| Макс. потік | 549 л/хв | |
| Матеріал | Нержавіюча сталь | |
| СТАНЦІЯ КЕРУВАННЯ ЗАПРАВКОЮ | | |
| Освітлення | Стандарт | |
| Система закачування | Стандарт | |
| Переднє закачування | Стандарт | |
| Вихід для повітря з функцією швидкого випуску | Стандарт | |
| Ємність для хімікатів | Стандарт | |
| ЄМНІСТЬ ДЛЯ ХІМІКАТІВ | | |
| Матеріал | Поліетилен | |
| Насос, окремий від системи розпилення | Стандарт | |
| Статичний об'єм | 26,5 л | |
| ФІЛЬТРИ СИСТЕМИ ОБПРИСКУВАЧА | | |
| Основний фільтр | 30 меш | |
| Фільтр напірної лінії | 80 меш | |
| КАМЕРИ ОБПРИСКУВАЧА | | |
| Камери | Опція | |

MASSEY FERGUSON — СВІТОВИЙ БРЕНД КОРПОРАЦІЇ AGCO.
Цей документ містить коротку інформацію про продукт, а його характеристики можуть змінюватися в будь-який час без попередження. Конфігурації стандартного варіанта обладнання можуть відрізнятися від наведених на ілюстративних фотографіях. Тому перед покупкою продукту завжди перевіряйте всю інформацію про нього у свого місцевого дистриб'ютора
FOI/MF/500R/FV/ABR-2022



BORN TO FARM