

**BEDNAR**  
FARM MACHINERY



MULCHER MO, MZ, MM

Продуктивність, поєднана з якістю

**JOY**  
OF FARMING



MULCHER MZ

## Для чого MULCHER?

BEDNAR MULCHER це надійні мульчувачі в 3 різних виконаннях, які були розроблені для догляду за трав'янистими насадженнями та мульчування рослинних залишків на полях в найважчих умовах. Конструкція мульчувача дозволяє досягти максимальної якості подрібнення трави, рослинних залишків, кущів або молодих диких дерев.

Мульчувачі BEDNAR виробляються як однороторні MO, трьохроторні MZ та п'ятироторні MM. Всі моделі мають по чотири ножі на роторі та обладнані великою кількістю

захисних та запобіжних елементів – гаряче цинкування, армування, посилення місць над ротором, захисні чохла роторів, фрикціони та муфти вільного ходу. Все це гарантує якісну роботу агрегата навіть в самих важких умовах. Всі елементи захисту встановлені виходячи з багаторічного досвіду та тестування. Ножі при обертах 1000 об/хв працюють зі швидкістю 312 км/год. При довготривалій роботі агрегата в кам'янистих ґрунтах нижня частина мульчувача може бути пошкоджена. Саме тому ми використовуємо армування, яке дозволяє працювати з агрегатом безпечно навіть в таких умовах.

### ОСНОВНІ ПЕРЕВАГИ АГРЕГАТА

- Міцна рама підготовлена до екстремальної сезонної продуктивності.
- Основні частини агрегату пройшли обробку гарячим цинком, що в свою чергу підвищує стійкість перед зовнішніми пошкодженнями.
- Армування нижньої частини мульчувача захищає агрегат від пошкоджень камінням, рослинними соками і т.п.
- Контрорядовий заслон гарантує мінімальне післяжнивне скупчення мульчі.
- Переднє контролезо підвищує якість мульчування насаджень на орних ґрунтах.
- Вибір ножів для обробки трави або кукурудзи, призначених для мульчування насаджень на орних ґрунтах таких як кукурудза на зерно, соняшник і т.д.
- Крокуюча вісь дозволяє легко долати нерівності на ділянках, які обробляються.

### АГРОНОМІЧНІ ПЕРЕВАГИ АГРЕГАТА

- Якісне мульчування трав'янистих насаджень та рослинних залишків на орних ґрунтах.
- Високий ріжучий ефект агрегата – легкий та швидкий розподіл нарізаного матеріалу.
- Рівномірний розподіл мульшованого матеріалу.
- Просте запрацювання мульшованих рослинних залишків до ґрунту – якісна робота агрегатів при обробітці ґрунту.
- Ефективна боротьба проти вогнівки завдяки створенню несприятливих умов для зимування – зниження витрат хімічного оброблення, підвищення урожайності, зниження втрат.
- Використання агрегату як в системах звичайного землеробства (після оранки) та в системах мінімалізації.
- Збільшення та збереження робочих площадей, завдяки легкому подрібненню кущів та молодих дерев, які ростуть по краях полів та пасовищ.
- Дотримання необхідних агротехнічних термінів – конструкція агрегату дозволяє здійснювати якісну роботу при високій швидкості.

# Для чого потрібне мульчування



## ВИСОКОЕФЕКТИВНЕ ГОСПОДАРЮВАННЯ З РОСЛИННИМИ ЗАЛИШКАМИ

Для досягнення якісного луцення, яке буде сприяти швидкому розпаду рослинних залишків в ґрунті та якісній підготовці посівного ложа для наступних культур, необхідно в першу чергу рослинні залишки якісно подрібнити. Швидке розложення рослинних залишків, це основа для якісної підготовки під майбутні насадження. Рослинні залишки подрібнені на 3–5 см розпадаються в ґрунті швидше, що дозволяє спростити всі наступні робочі операції. Мульчування дозволяє знизити витрати та підвищити урожайність. Час між збиранням врожаю та підготовкою поля до зими, може бути різко скорочений непрогнозованими погодніми умовами, в результаті чого з'являється потреба у високій денній продуктивності агрегатів. Такою перевагою виділяються всі моделі агрегату Mulcher.



## ЗНИЖЕННЯ ВИТРАТ НА ПАЛЬНЕ

Завдяки можливості залишати високу стерню, комбайни можуть працювати на більш високих швидкостях при меншій витраті палива, яка може складати і 40 %.



## ПІДВИЩЕННЯ ПРОДУКТИВНОСТІ ЗБИРАЛЬНИХ КОМБАЙНІВ

Комбайни можуть залишати більш високу стерню, що означає обробіток меншого об'єму матеріалу – зменшується зношення комбайнів. Висока стерня далі обробляється мульчувачами BEDNAR, чим підвищується продуктивність комбайнів до 50 %.



## ЗАХИСТ ҐРУНТУ

Механічне та якісне подрібнення кукурудзяних залишків дозволяє знищити частину личинок вогнівки та створити несприятливі умови для зимівлі частини, яка залишилася. Така операція дозволяє знизити витрати на хімічне оброблення та створити умови для високого врожаю.

## ВИСОКИЙ РІВЕНЬ ЗАХИСТУ, ВИСОКИЙ РІВЕНЬ КОМФОРТУ ДЛЯ КЛІЄНТА

Важливою складовою частиною мульчувачів BEDNAR є велика кількість конструкційних елементів, які дозволяють працювати безпечно і з великим комфортом. Мульчувачі MO, MZ та MM відрізняються простотою конструкції, яка створює ідеальні умови для довготривалої експлуатації агрегату. Додаткова обробка поверхності гарячим цинкуванням дозволяє підсилити захист агрегату від дії кліматичних умов, зовнішнього пошкодження а також кислих рослинних соків. Захисними елементами оздоблений не тільки кожен ротор, але і вал відбору потужності між мульчувачем та трактором. Виключенням є однороторний мульчувач, який захищений фрикціоном проти перевантаження, а також проти інерційних сил, які виникають при вимкненні ротора. Нижня частина кожного ротора додатково захищена чохлам, завдяки якому можлива робота з агрегатом навіть при мінімальній висоті.



## ЗАХИСТ МУФТ

Муфтова частина мульчувачів BEDNAR захищена від пошкоджень (пошкоджень камінням і т.п.) фрикціоном, які автоматично зупиняють роботу. Фрикціоном обладнаний кожний вал відбору потужності кожного ротора.



## ЗАХИСТ ВАЛУ ВІДБОРУ ПОТУЖНОСТІ

Вал відбору потужності мульчувача MZ та MM обладнаний муфтою холостого ходу (MO – фрикціоном), яка запобігає зворотню передачу крутового моменту на трактор, чим захищає вал від пошкоджень при раптовому пониженні обертів трактора.



## СИСТЕМА ПРЯМОГО ЗМАЩУВАННЯ – ПРОСТЕ ОБСЛУГОВУВАННЯ

Всі кардани мульчувачів BEDNAR обслуговуються прямим змащуванням. Місце змащення розташоване в центральній частині кардана, звідки мастило розподіляється далі по кардану. Це забезпечує комфортне, швидке та легке обслуговування механічної частини агрегату.



MULCHER MZ

# MULCHER MZ

Трьохроторний мульчувач

## АГРЕГАТИ ДЛЯ ТЯЖКОЇ РОБОТИ

Трьохроторні моделі BEDNAR Mulcher MZ 4500 та 6000, це мульчувачі рослинних залишків, які відносяться до самих популярних агрегатів такого типу не лише в Європі. Робоча ширина 4,5 та 6 м гарантує високу продуктивність при зменшенні витрат на експлуатацію. Надійна конструкція агрегатів з поверхністю, яка пройшла гарячим цинкуванням, дозволяє використовувати агрегат по максимуму навіть в самих складних умовах землеробства.

## ВИСОКА СТІЙКІСТЬ ТА БЕЗПЕКА

Основною перевагою мульчувачів BEDNAR є гаряче оцинкування цілого корпусу агрегата, яке багатократно продовжить термін експлуатації. Корпус агрегата оцинковується в цинкових ваннах, що дозволяє повністю захистити та усилити поверхню та внутрішню частину мульчувача. Агрегат захищений від агресивного рослинного соку, кліматичних дій, пошкоджень камінням, при якому у пофарбованих частинах проходить швидше пошкодження та миттєва корозія. У поверхностях, які пройшли гарячим оцинкуванням такі явища мінімізуються.

## ОСНОВНІ ПЕРЕВАГИ АГРЕГАТА

- Висока продуктивність роботи.
- Велика стійкість агрегату та безпека роботи.
- 2 типи ножів для універсального використання.
- Відмінне копіювання рельєфу.
- Широкий вибір додаткових опцій.
- Просте обслуговування.

### ПЕРЕДНЄ КОНТРОЛЕЗО



Для підвищення ефективності подрібнення в передній частині агрегату встановлюються контролеза, які допомагають дорізати матеріал, чим підвищується якість подрібнення мульчі.

### КОНТРОРЯДОВІ ЗАСЛОНИ



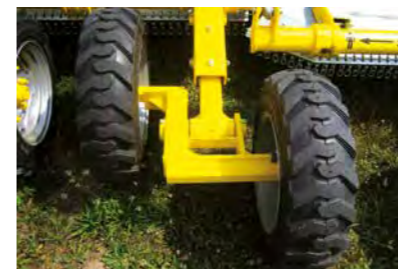
Ідеальна робота агрегату забезпечена за допомогою заслонів, які рівномірно розподіляють подрібнений матеріал по поверхні, без утворення рядків і т.п.

### АРМУВАННЯ



Мульчувачі обладнані армованими замінними пластинами для посилення частин рами над ріжучим механізмом, які часто запобігають пошкодженню агрегата. Кожний ротор додатково захищений чохлам ротора, що дозволяє працювати на мінімальній висоті.

### КРОКУЮЧА ВІСЬ



Центральна крокуюча вісь допомагає долати нерівності з мінімальною відхилкою від потрібної робочої висоти зрізу. Таким чином досягається плавність ходу навіть на дуже нерівних ділянках.

### РОБОТА НАВІТЬ У ВЕРТИКАЛЬНОМУ ПОЛОЖЕННІ



Крила мульчувачів MZ та MM працюють на коливаючому плечі та ідеально копіюють рельєф мульчованих ділянок з  $-20^\circ$  до  $+90^\circ$ . При положенні бокового крила  $+90^\circ$  агрегат можна використовувати для обробки кущів та трави по краях дороги чи поля.

### ПРОСТЕ НАЛАШТУВАННЯ ВИСОТИ МУЛЬЧУВАННЯ



У агрегата MZ та MM висота мульчування налаштовується за допомогою гідрокліпсів на гідроциліндрі центральної вісі агрегату. Просте, швидке та комфортне налаштування.



# MULCHER MM

П'ятироторний мульчувач

## ВИСОКА ПРОДУКТИВНІСТЬ ПРИ НИЗЬКИХ ЗАТРАТАХ

Широкозахватний мульчувач BEDNAR Mulcher MM 7000 оснащений п'ятьма роторами. Робоча ширина агрегату 7 м дозволяє працювати з високою денною продуктивністю. Конструкція та розстановка окремих компонентів мульчуючого механізму гарантує високий рівень подрібнення. Мультувачі MM проходять через гаряче оцинковування поверхностей та оснащуються захисним армуванням роторної частини. Модель MM 7000 підходить для великих господарств, споживачів біогазових станцій, аеропортів або сільськогосподарських служб. Агрегат здатний досягати великої денної продуктивності при низьких експлуатаційних затратах.

## ОСНОВНІ ПЕРЕВАГИ АГРЕГАТА

- Висока продуктивність роботи за рахунок ширини захвату.
- Висока якість мульчування.
- Ідеальне рішення при необхідності високої денної продуктивності.
- Універсальне використання як на трав'яних насадженнях, так і на орних ґрунтах.
- Гаряче оцинковування корпусу агрегату.
- Армований захист від пошкоджень.

## КРІПЛЕННЯ АГРЕГАТУ



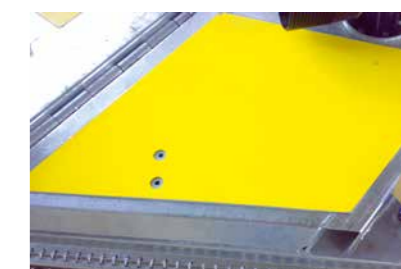
Мультувачі MZ та MM кріпляться до верхньої або нижньої навіски трактора за допомогою петлі різного діаметру.

## БІЛЬШЕ ОПОРНИХ КОЛІС



Мультувач MM 7000 в базовій комплектації оснащений 8 колесами. Мультувач MZ в базі оснащений 6 колесами, які можна дооснастити ще парою коліс. Колеса агрегата можуть бути заповнені спеціальною піною проти проколів.

## ЗАХИСТ АГРЕГАТУ ВІД НАЛИПАННЯ МАТЕРІАЛУ



Мультувачі BEDNAR можна дооснастити захисними пластинами рами. Пластини мінімізують налипання рослинних залишків до агрегату.

MULCHER MM

# MULCHER MO

Навісний однороторний мульчувач

## ВЕЛИКА ПРОДУКТИВНІСТЬ НА СЕРЕДНІХ ПЛОЩАХ

BEDNAR Mulcher MO це навісні однороторні мульчувачі призначені для тракторів низьких потужностей (від 60 к.с.) з шириною захвату 2,25 м. Завдяки невеликим розмірам агрегату (ширина 2,45 м та довжина 3,05 м), загальній вазі (790 кг) і кріпленню за допомогою трьохточкової навіски (кат. II.) з агрегатом можна працювати навіть на дуже складних поверхностях. Корпус моделі MO, також як і MZ та MM проходить гарячим оцинкуванням, що в багато раз продовжує часовий ресурс агрегата. Агрегат можна дообладнати захисними пластинами для безпечної роботи у важких умовах. Висока маневреність в поєднанні з великою продуктивністю, дозволяє використовувати агрегат там, де потребується надійна та ефективна робота.

## ОСНОВНІ ПЕРЕВАГИ АГРЕГАТА

- Відмінна маневреність у важких місцевостях.
- Рішення для малих, середніх лісових та сільськогосподарських підприємств.
- Універсальність використання як для орних угідь, так і для трав'янистих насаджень.
- Гаряче оцинкування корпусу агрегату.
- Армування, захист від пошкоджень.
- Кріплення за допомогою триточкової навіски категорії II.

## РОБОЧІ ОРГАНИ MO



Роторна частина агрегату MO виконана схожим чином як у моделях MZ та MM, за допомогою чотирьох ножів на одному роторі, армування, переднє контролезо та контрорядкових заслон. Комбінація таких елементів гарантує якісну та продуктивну роботу.

## ПРОСТЕ НАЛАШТУВАННЯ РОБОЧОЇ ВИСОТИ



Висота мульчувача у моделях MO налаштовується за допомогою задньої навіски трактора або за допомогою задніх опорних коліс.

## ОПОРНІ КОЛЕСА



Мульчувачі MO можна укомплектувати опорними колесами, які допомагають копіювати нерівності поверхні, а також розподіляють вагу агрегата.

MULCHER MO

## Важливі робочі частини

### ПРОСТА ЗАМІНА – НОЖІ В ОДНОМУ АБО ДВОХ РІВНЯХ

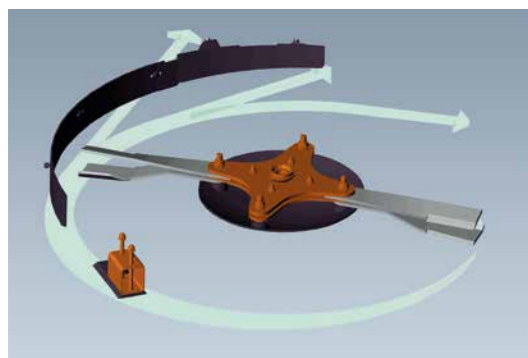
Основою високої продуктивності і відмінної ріжучої здатності є дві пари кованих ножів на кожному роторі. Багаторічний досвід виробництва мульчувачів показав, що один вид ножів часто недостатньо для обробітки всіх культур. Саме тому у агрегатів Mulcher (крім моделі MO) можна використовувати 2 вида ріжучих ножів та два способа їх розміщення. Цим забезпечується рівномірність роботи в різних умовах. Для трав'янистих насаджень ідеально підходять 4 загнутих ножа, які розміщуються на одному рівні. Для мульчування рослинних залишків краще використовувати комплект ножів для кукурудзи, розташовані в двох рівнях. Ножі для трави та кукурудзи легко взаємозамінні. Таким чином можна дуже просто прилаштувати агрегат для мульчування потрібної культури.



### НОЖІ ДЛЯ ТРАВ'ЯНИСТИХ НАСАДЖЕНЬ

Загнуті ножі розташовані «навхрест» на одному рівні ідеально підходять для мульчування трав'янистих насаджень. Загнуті ножі створюють ефект вакууму, завдяки якому, рослинні залишки, які лежать на землі, піднімаються та додатково подрібнюються.

Ножі для трав'янистих насаджень можна легко замінити на ножі для кукурудзи і навпаки.



### НОЖІ ДЛЯ КУКУРУДЗИ

Комбінацією загнутих ножів, розташованих в нижній частині, і ножів рівних, у верхній частині, досягається подвійного подрібнення рослинних решток. Стебло таким чином зрізається відразу в двох рівнях одночасно.

Ножі для кукурудзи можна легко замінити на ножі для трав'янистих насаджень і навпаки.



MULCHER MZ

### ОБЛАДНАННЯ ДЛЯ БЕЗПЕРЕРВНОГО ОЧИЩЕННЯ АГРЕГАТУ TRASH-FAN

Trash-Fan представляє собою пристрій для безперервного очищення поверхні агрегату. Основною частиною такого пристрою є вентилятор, який створює потік повітря і за допомогою направляючих клапанів направляє повітря до місць з підвищеним ризиком пошкодження. Такий пристрій економить час, який необхідний для очищення мульчувача, а також підвищує безпеку роботи.



«Спочатку ми хотіли придбати мульчер тільки для пасовищних земель та на третє косіння лугів, але в кінці кінців, ми використовуємо його для стерні після ріпаку та кукурудзи. Мульчер легше обробляє рослинні залишки і вони швидше розкладаються при меншій потребі азоту.»

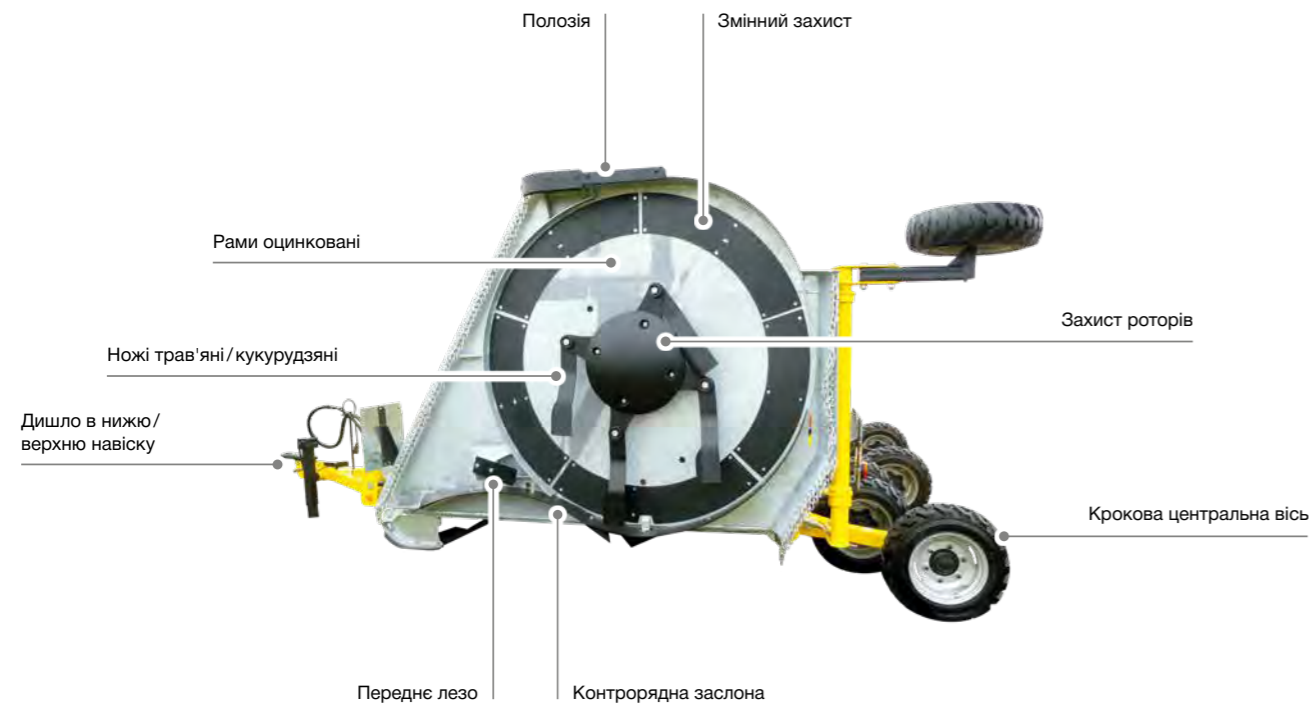
Йозеф Новак, агроном

Volfířov, a. s. (член групи Agro 2000, s. r. o.)  
Волфиржов (район Йиндржихув Храдец)  
1330 га  
MULCHER MZ 4500

# Важливі робочі частини



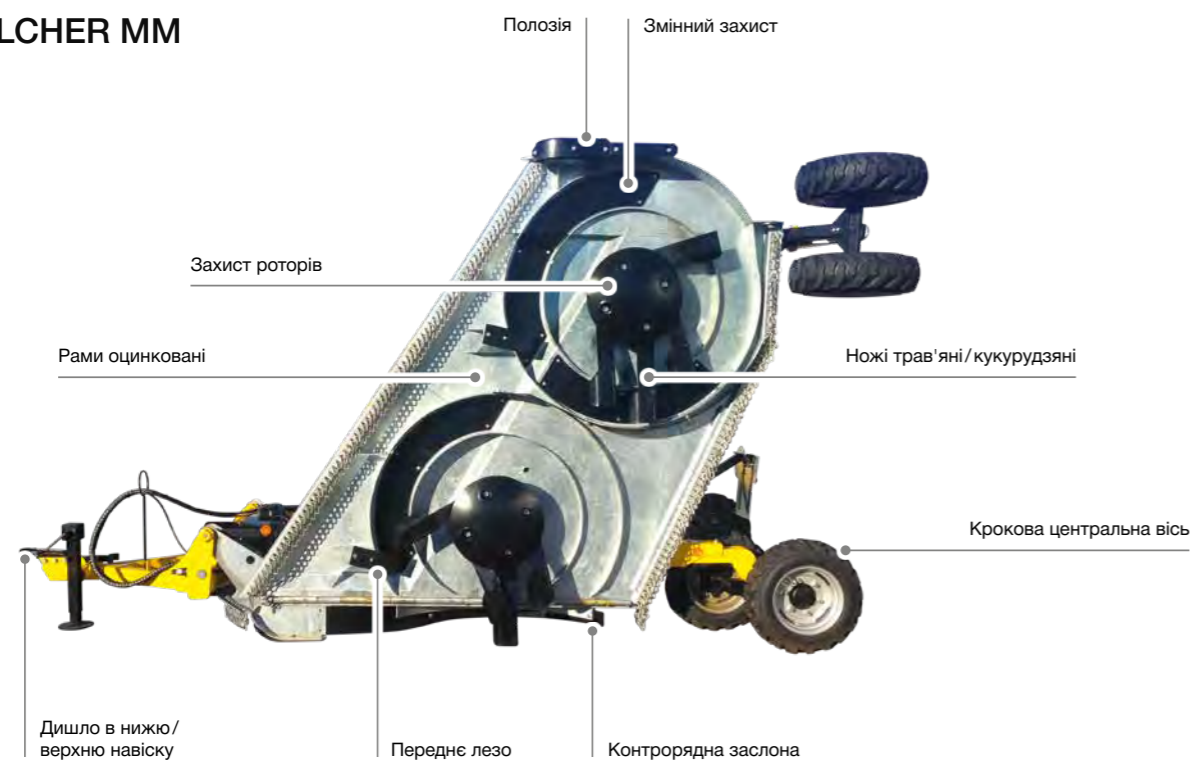
## MULCHER MZ



## MULCHER MO



## MULCHER MM



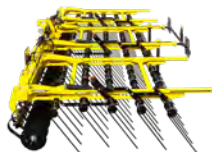
## MULCHER

		MO 2500	MZ 4500	MZ 6000	MM 7000
Робоча ширина	м	2,25	4,5	6	7
Транспортна ширина	м	2,45	3	3	3
Кіл-сть роторів	шт	1	3	3	5
Кіл-сть ножів на ротор	шт	4	4	4	4
Вхідні оберти	1/хв	540	540/1 000	1 000	1 000
Загальна вага*	кг	680	2 700	3 300	3 500
Рекомендована потужність**	к.с.	60-80	120-140	150-200	200-220

\* залежить від обладнання \*\* залежить від ґрунтових умов

# Я зробив максимум для високого урожаю в цьому році

## обробіток ґрунту



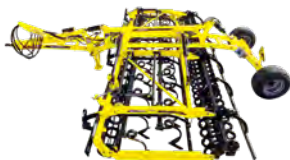
**STRIEGEL-PRO**  
Польові борони



**SWIFTERDISC**  
Дисковий лушпильник



**ATLAS**  
Дисковий лушпильник



**SWIFTER**  
Передпосівний компактор



**FENIX**  
Універсальний культиватор



**TERRALAND**  
Глибкорозпушувач



**CUTTERPACK**  
Причіпний каток



**PRESSPACK**  
Причіпний каток



**GALAXY**  
Катки Кембридж (Cambridge)

## посів та удобрення



**OMEGA**  
Сівалка



**FERTI-BOX**  
Бункер для добрив



**ALFA DRILL**  
Посівна одиниця

## міжрядна культивування мульчування



**ROW-MASTER**  
Міжрядний культиватор



**MULCHER**  
Роторний мульчувач

**BEDNAR FMT, s. r. o.**  
Lohenicka 607  
190 17 Praha-Vinoř  
Czech Republic



Ваш офіційний дилер

info@bednarfmt.com  
www.bednar-machinery.com

