

BEDNAR
FARM MACHINERY



Качественный посев во всех условиях

OMEGA
OO, OO_FERTI

ОСОБЕННОСТИ АГРЕГАТА

- » **Frontpack** (передний каток) для выравнивания почвенных неровностей и выразительное улучшение выравнивания.
- » **Гидравлическая планка – Crushbar** для выравнивания почвы перед катками.
- » **Рыхлительная дисковая секция с дисками 520×5 мм** для взрыхления верхнего слоя почвы.
- » **Внесение удобрений в междурядье** (модель OO_FERTI)
- » **Offset (офсетный) транспортный каток** улучшает распределение веса сеялки на почву и её стабильность.
- » **Высевающие сошники установлены на параллелограме** и гарантируют точную укладку семян.
- » **Coulter (коултерная) независимая секция** за передними рабочими дисками (модель OO).
- » **Простая настройка и калибровка нормы высева.**
- » **IsoBus (ИсоБус) подключение.**



АГРОНОМИЧЕСКИЕ ПРЕИМУЩЕСТВА АГРЕГАТА

- » **Больше пространства для растений** благодаря междурядью 12,5 см (возможность изменить на 16,5 см).
- » **Точное укладывание семян** благодаря высевающим сошникам, которые установлены на параллелограме (система PSP) с большим прижимом. Результатом являются **равномерные всходы** по всей посеянной площади.
- » **Закладывание насаждения** в технологиях минимальной обработки, отвальной или прямой посев в стерню.
- » **Отличная весенняя подготовка почвы** на более тяжёлых видах почв благодаря работе и **превосходному дроблению глыб в течении осеннего сева** из за колтер секции (модель OO).
- » **Посев разных культур** от мелкосеменных по кукурузу.
- » **Соблюдение агрономических сроков** благодаря высокой рабочей скорости и бункерам с большим объемом.
- » **Подкормка растений в начальной стадии вегетации** системой внесения удобрений.

БЭДНАР ОМЕГА, это универсальные надежные сеялки, которые предназначены для посева разных культур в разных полевых и климатических условиях. Именно универсальность использования является большим преимуществом сеялки **ОМЕГА**. Своевременный и точный посев, это фундамент для успешной уборки. Равномерные всходы с хорошей акселерацией роста, это хочет каждый хороший хозяин. Именно это найдёт у сеялки **ОМЕГА**.

Концепцию сеялки **Омега** возможно описать просто – производительная сеялка с одновременной обработкой почвы, идеальной проходимостью материала, с вариабельной настройкой всех рабочих частей, с отличным выравнивающим эффектом и точным распределением семян благодаря эффективной но в то же время простой системе копирования высевающих сошников.

Сеялкой просто управлять и все настройки логичны, что влияет на качество и скорость посева.



«В течении конструирования сеялки Омега были главными критериями абсолютно точное распределение семян и отличное выравнивание (консолидирование) почвы. Именно эти две основные цели совместно с достаточным пространством между растениями влияют на качественное создание насаждения с равномерными всходами. Благодаря колтер секции на получилось энормно повысить качество предпосевной подготовки почвы а именно в сложных условиях.»

Ян Бэднар




Преимущества обозначающие экономию:

- » **Качественная обработка почвы за один проход с точным основанием насаждения** благодаря отдельным рабочим частям сеялки, которые приведут поля в такое состояние, чтобы высевальные сошники могли показать качественную работу с укладыванием семян на точно заданную глубину.
- » **Большая рабочая скорость** – обозначает соблюдение агрономических сроков для создания насаждения. Большая рабочая скорость (13–15 км/час) возможна благодаря идеальной стабильности агрегата и проработанному дозированию семян.
- » **Возможность работать и в тяжёлых условиях** – техническое решение сеялки Омега позволяет работу и в экстремальных условиях связанных с влажностью, сухостью или большим количеством растительных остатков.
- » **Понижение количества проходов** – агрегат может достигнуть высокого качества работы при первом проходе. В многих случаях можно исключить некоторую из полевых работ, которые обычно перед самым посевом выполняются.

Омегу используете для:

- » **Основание насаждений в системах минимальной обработки** почвы с большим количеством растительных остатков на поверхности.
- » **Основание насаждений в традиционной технологии (вспашка)**. Возможный посев прямо в грубую борозду благодаря превосходному выравниванию и обратной консолидации почвы.
- » **Основание насаждений с посевом прямо в стерню** благодаря 2 рядам дисков.
- » **Безпроблемное основание насаждения** в более тяжёлые или влажные почвы благодаря возможности не использования рабочих дисков и использования рабочих колтеров – без глыб. Повышение качества обработки почвы в сухих условиях при использовании дисков и колтеров одновременно.
- » **Посев любых семян**, от мелкосеменных по кукурузу.
- » **Качественное основание насаждения и в нелёгких условиях**. Сеялка Омега сконструирована и в холмистые условия, где требование идеального копирования (система PSP).



GR Bartosz Gramowski 
Буковец, Ходзеш регион, Велкопольске область, Польша
площадь: 860 га
агрегат: Omega OO 6000 Ferti

«Перед закупкой сеялки Омега нас пригласили на трёхдневное обучение для обслуживающего персонала и мы были приятно удивлены преимуществами сеялки. Главную роль для нас играет простое обслуживание и возможность приспособить комплектацию сеялки разным условиям в разных технологиях обработки почвы. Сеялку Омега мы попробовали совместно и с другим агрегатом компании БЭДНАР, глубокорыхлителем Терраланд. Омега выполнила наше требование по междурядью 12,5 см а также возможностью подключения к тракторам с системой Изобас. Благодаря этому а также учитывая очень хороший опыт с техникой компании БЭДНАР, для нас была Омега ясным выбором.»

Бартош Грамовский, владелец
Марцин Новак, главный агроном

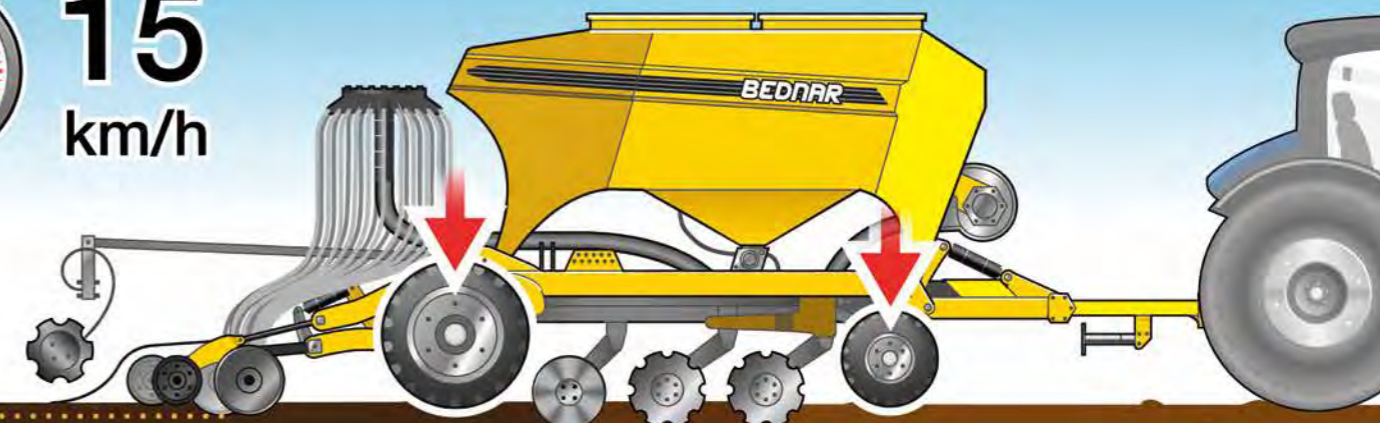
**ПРИМЕР ОСНОВАНИЕ ПШЕНИЦЫ
ОЗИМОЙ**



Сеялка: **Omega OO 6000 Ferti**
Область: **Паненске Брежаны, Прага-восток**
Рабочая скорость: **14 км/час**
Глубина сева: **3 см**
Норма высева: **3,7 МВС/га**



15
km/h



Фронтпак постоянно удерживает сеялку в одной и той же равнине. Сеялка работает на переднем Фронтпак катке и транспортном резиновом катке. Таким образом сеялка максимально стабильная с повышенной способностью выравнивания и консолидирования почвы. Укладка семян благодаря работе сеялки на обоих катках безупречная.



Передний Фронтпак также хорошо показал себя при посеве в большее количество растительных остатков, которые остаются на поверхности напр. после кукурузы на зерно. Каток придавит растительные остатки в почву и этим выразительно улучшает проходимость материала сеялкой.



Передний Фронтпак показывает свою пользу и при посеве в глубокую борозду.

Выровненная поверхность является основанием для успешно созданного насаждения

Идеальное выравнивание почвы перед высевальными сошниками является важной составляющей посева. Почва должна быть выровнена ещё перед транспортным пневматическим катком, в особенности если работаете на средне тяжёлых или тяжёлых почвах. Ровную поверхность возможно создать использовав переднюю пластинчатую планку Crushbar (Крашбар) или передний Frontpack (Фронтпак).

CRUSHBAR

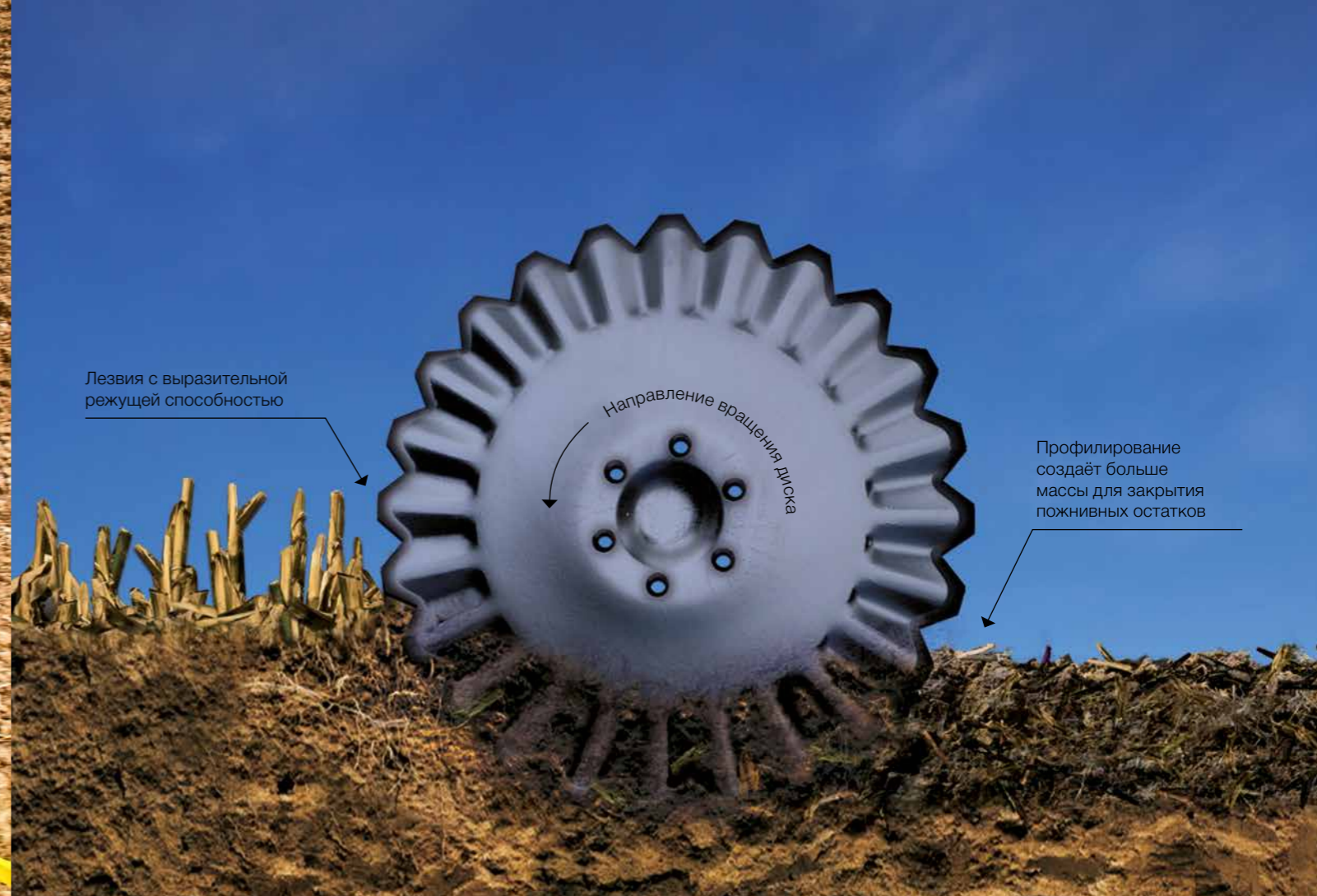
Передняя гидравлически управляемая пластинчатая планка Крашбар выравнивает первые неровности и подготавливает почву для последующих рабочих частей сеялки. Расположена перед дисковой секцией.



FRONTPACK

Передний пневматический каток (Фронтпак) безупречно выравнивает почву даже глубокую борозду. К тому же постоянно удерживает агрегат в одной и той же равнине. Фронтпак состоит из шин размером 710 мм.





Необслуживаемая дисковая рабочая секция гарантирует качественную подготовку почвы перед посевом

Сеялки Омега оснащены 2 рядами дисков. Диски разрезают и перемешивают пожнивные остатки с почвой и готовят верхний почвенный слой таким образом, чтобы почва была надлежащим образом взрыхлённая перед обратной консолидацией и точным укладыванием семян. Диски позитивно влияют и на выравнивание поля. Каждый диск установлен независимо и у них необслуживаемые подшипники.

А-ДИСКИ: Новое поколение качества работы

Диск специальной формы с диаметром 520 мм и толщиной 5 мм с выразительно повышенным режущим и перемешивающим эффектом по сравнению с классическими дисками – ромашка. А – диски по окружности заканчиваются большим количеством лезвий для лёгкой заделки большого количества растительных остатков. Благодаря острым лезвиям хорошо измельчают растительные остатки. Профилированная форма к тому же позволяет обрабатывать большее количество земли чем классические диски. Диск таким способом берёт землю и переносит ее в растительную мульчу, где перемешивается. Результат превосходный.

ГИДРАВЛИЧЕСКОЕ УПРАВЛЕНИЕ ДИСКОВОЙ СЕКЦИЕЙ

Дисковая рабочая секция настраивается гидравлически. Посев возможен и без использования дисковой секции.



ДИСКИ КАК СЛЕДОРЫХЛИТЕЛИ

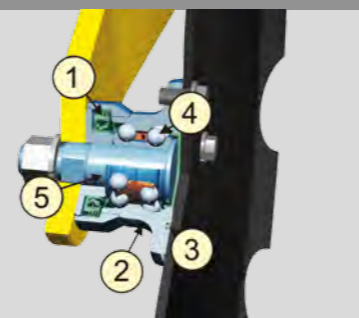
Диски за колесами трактора можно индивидуально регулировать. Таким образом работают как следорыхлители, чтобы нарушить следы от трактора, которые уплотняют почву.



АКСИАЛЬНЫЕ НЕ ОБСЛУЖИВАЕМЫЕ ПОДШИПНИКИ

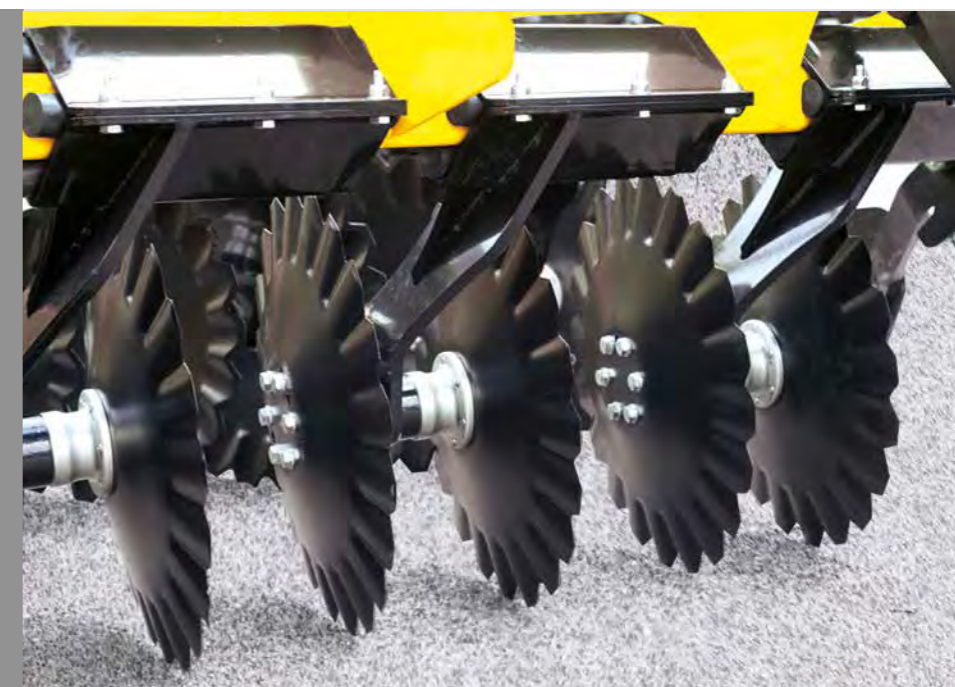
Аксиальные шариковые подшипники с конусным соединением закрыты двумя статическими и одним динамическим кассетным уплотнением с четырьмя уплотняющими ребрами и крутятся в жёстком металлическом корпусе.

- 1 – динамическое кассетное уплотнение с четырьмя ребрами,
- 2 – металлический корпус, 3 – статическое уплотнение,
- 4 – четырехточечный подшипник, 5 – двойное уплотнение



ТВИН-ДИСК ГАРАНТИРУЕТ ЛУЧШУЮ ПРОХОДИМОСТЬ

Диски работают в паре на одной стойке. Благодаря такому решению расстояние между отдельными стойками больше (50 см). Это обозначает больше пространства и соответственно лучший проход обработанной массы агрегатом. Сеялка может равномерно работать даже когда на поверхности больше пожнивных остатков.



Консолидирование земли перед посевом

Большие и широкие колёса (425 мм), расположенные системой офсет (offset) под бункером создают отличное уплотнение и выравнивание почвы а также гарантируют гладкий и стабильный проход сеялки по полю и на дорогах. В случае дефекта, можно легко колесо поменять. Офсетное размещение колёс повышает проходимость почвы, растительных остатков, что понижает сопротивление сеялки а этим потребность тяговой мощности. Между колёсами резиновые демпферы для удаления гребней возникающих между колёсами.



ПРОСТОЕ УПРАВЛЕНИЕ С УЧЕТОМ ISOBUS (ИЗОБАС)

Сеялку OMEGA возможно управлять системой Изобас. В случае, что трактор не имеет эту систему, возможно сеялку управлять при помощи 2 видов терминалов:

Терминал CCI 200 (СиСиАй)

Совместимый с Изобас

- » Большой монитор 8,4" с сенсорным дисплеем.
- » CCI.Control – быстрое и простое сохранение и администрирование заказов прямо в тракторе*
- » CCI.Courier – быстрая и надёжная передача данных в компьютер в офисе при помощи Flash диска, Ble tooth, WIFI или GSM*
- » FieldNav – простое управление техникой на поле*
- » Farmpilot – управление и планирование большим количеством агрегатов онлайн при помощи интернета*
- » CCI.Теси – наблюдение за основными данными трактора*
- » CCI.Cam – наблюдение за окрестностью трактора при помощи камер*
- » Погода – актуальный прогноз погоды прямо в тракторе*

*Некоторые функции доступны как доп. опция и могут требовать дополнительных устройств

диагональ 8,4"



диагональ 3,5"



Терминал Basic

- » Экономная альтернатива для управления сеялки и Ferti Box
- » Простая и быстрая установка в кабине трактора
- » Терминал оснащён 3,5" разноцветным дисплеем
- » Основные функции агрегата можно управлять прямо кнопками на клавиатуре
- » Терминал можно использовать только для определённых агрегатов



ПРОИЗВОДИТЕЛЬНОЕ И ТОЧНОЕ ДОЗИРУЮЩИЕ УСТРОЙСТВО



Дозирующее устройство сеялок Омега произведено из нержавеющей стали с электроприводом, который оснащён радарным сенсором или Изобас сигналом прямо из трактора.

Дозирующая система способна дозировать очень точно семена в пределах от 0,6 до 350 кг/га.

Система оснащена выпускной задвижкой для идеального очищения бункера.

Ворошитель для лучшего прохода семян.

Задвижка для простой замены высевających катушек.

ВЫСЕВАЮЩИЕ КАТУШКИ

В стандартной комплектации сеялок Омега находятся 2 вида высевających катушек (один вид для мелких семян таких как рапс, второй для зерновых).

В дополнительных опциях предлагает БЭДНАР всего 14 видов высевających катушек от 3,5 см³ до 700 см³.





МАРКЕРЫ ТЕХНОЛОГИЧЕСКОЙ КОЛЕИ

У агрегатов Омега возможно подобрать несколько вариантов обозначения рядов в соотв. с вашими потребностями использования навигации и опрыскивателей:

- » Навигация + выключение 2x2 клапана
- » Навигация + выключение 2x3 клапана
- » Маркеры тех. колеи + выключение 2x2 клапана
- » Маркеры тех. колеи + выключение 2x3 клапана

Семена, которое не используется автоматически снимается, чтобы была соблюдена максимальная точность сева.



ПРОСТАЯ И КОМФОРТНАЯ КАЛИБРОВКА С ОЧИСТКОЙ БУНКЕРА

Калибровка проводится в задней части сеялки (за высевальными сошниками), куда приведён контур от высевального устройства – очень удобное и легко доступное место для обслуживающего персонала.

1. Нажмите кнопку на дополнительной панели для заполнения калибровочных мешков.
2. Взвесьте вес мешков и укажите этот вес в терминал.

В задней части также можно очистить бункер от оставшихся семян в бункере обратно в биг беги.



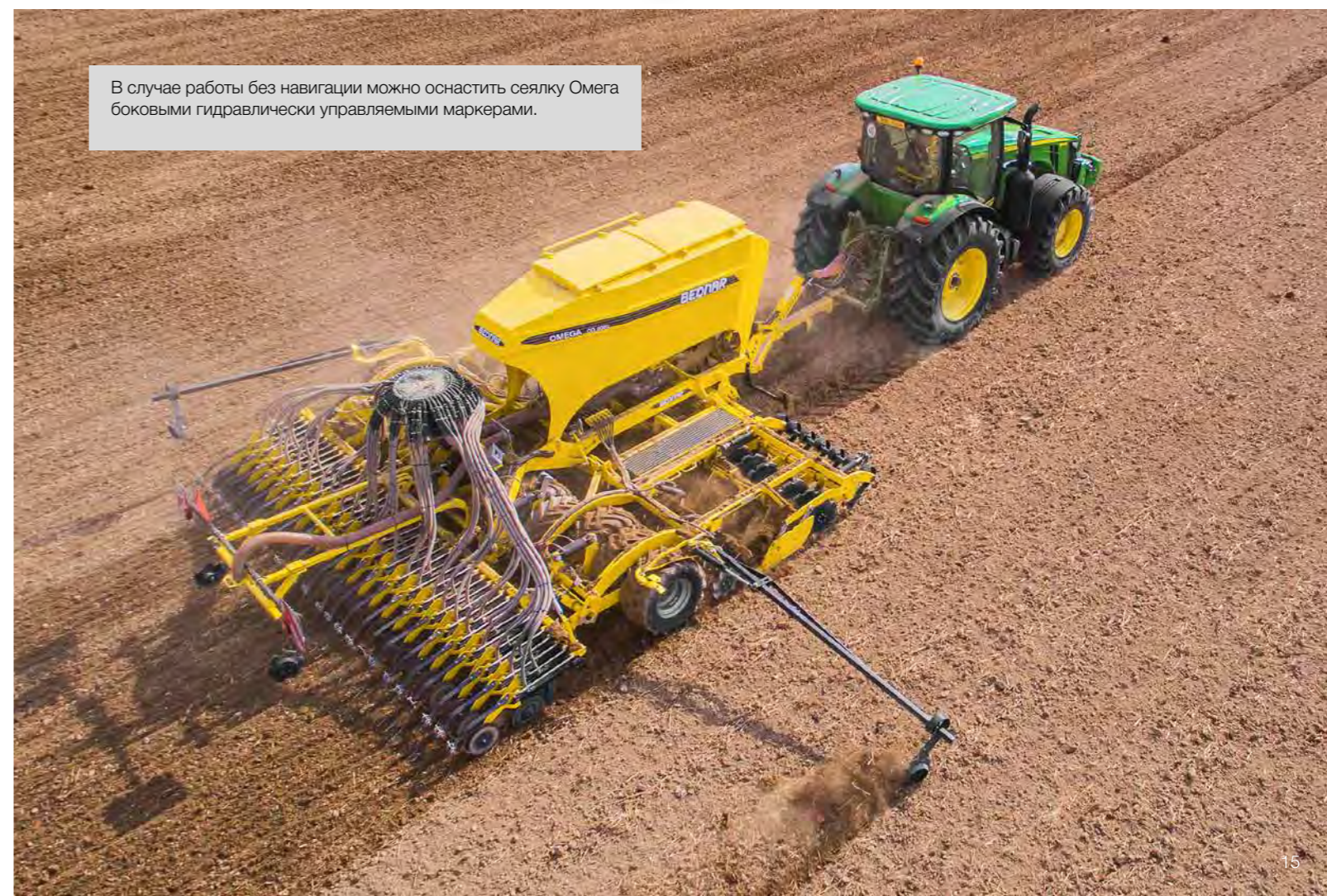
ОТКЛЮЧЕНИЕ ПОЛОВИНЫ СЕЯЛКИ

БЭДНАР предлагает механическое или электронное отключение половины ширины захвата сеялки. Сеялки с такой возможностью оснащены двумя распределительными головами.

Механическое отключение половины сеялки производится под высевальным устройством задвижкой в ручную.

Электронное отключение половины сеялки возможно прямо из кабины трактора электронным преграждением.

В случае работы без навигации можно оснастить сеялку Омега боковыми гидравлически управляемыми маркерами.





Условия не всегда идеальными – решением система PSP (Precise Seed Placement)

Внесение семян на точно заданную глубину является основным фактором для равномерных всходов в рамках целого засеянного поля. Когда поле предварительно идеально подготовленное без растительных остатков, больших частиц земли и погода не подведёт, потом практически просто создать насаждение.

Возможно ли это всегда в сельском хозяйстве? Погода всегда идеальная? Возможно ли всё подготовить перед посевом в идеальное состояние?

Нет. Если говорим про сеялку с обработкой почвы как о универсальной сеялке, потом такая сеялка должна уметь создавать качественно насаждение и в неидеальных условиях. Именно это умеет BEDNAR Omega а это благодаря системе PSP (идеальное внесение семян).

У системы PSP (ПСП) следующие свойства:

1. КАЖДЫЙ ВЫСЕВАЮЩИЙ СОШНИК РАСПОЛОЖЕН НА ПАРАЛЛОГРАМЕ



Большим преимуществом сеялок Омега, это установка каждого высевающего сошника на параллелограме.

Сошники установленные на параллелограме имеют в сравнении с сошниками установленными свободно без параллелограмы на много точнее ведение высевающих сошников почвенным профилем.

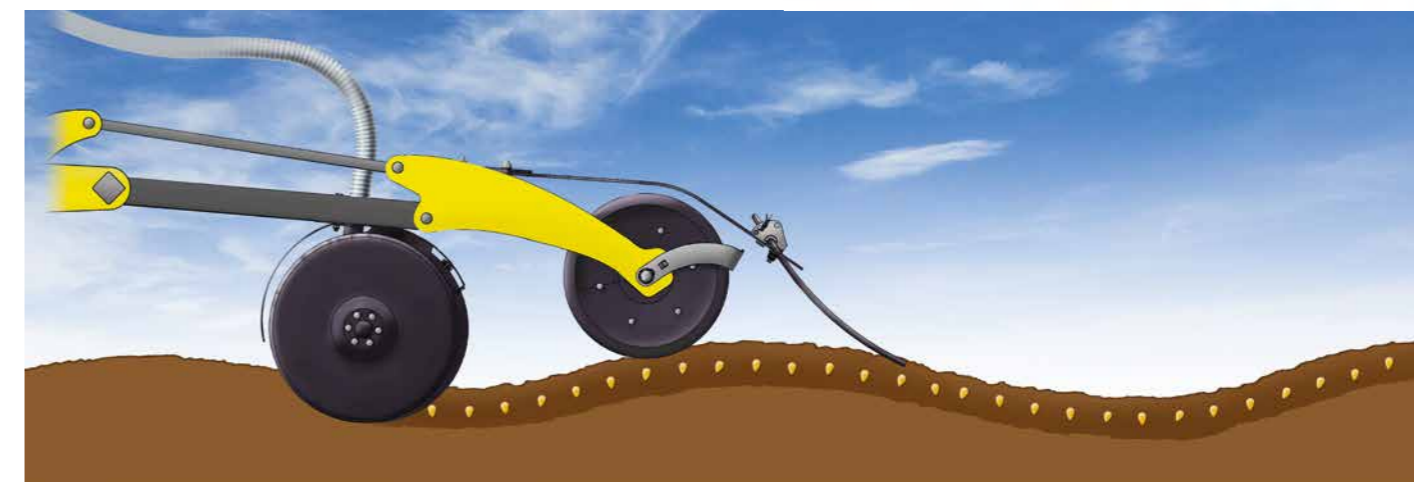
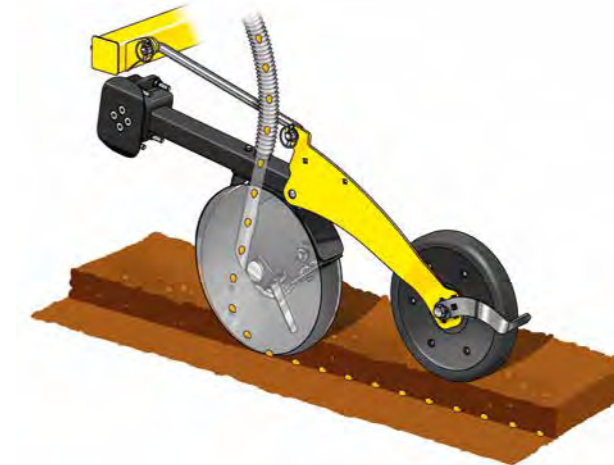
Параллелограмная установка представляет постоянное и одинаковое соблюдение заданной глубины (глубина высева) даже в условиях неровной поверхности.

2. ВЫСЕВАЮЩИЕ ДИСКИ ФОРМОЙ «V»

Высевающие единицы созданы из двух дисков с формой буквы «V» с диам. 380 мм. Один диск относительно другого несоосный. Это значит, что канавку для семян создаёт только один диск.

Данное решение снижает сопротивление почвы, улучшает пенетрацию дисков в почву, создаёт канавку через растительные остатки, которые могут быть на поверхности.

Один диск перекрывает другой диск и такое расположение понижает износ и удерживает точную глубину посева даже в случае, когда диски с большим износом.



ДАВЛЕНИЕ НА ВЫСЕВАЮЩИЙ СОШНИК И КРЫЛЬЯ

Давление на высевающий сошник и крылья указан на двух манометрах на фронтальной части бункера семян, на которых отчётливо видны данные из кабины трактора. Давление высевающих сошников можно настроить до 120 кг. Давление настраивается механически или гидравлически. Давление на боковые крылья (рамы) регулируется гидравлически.



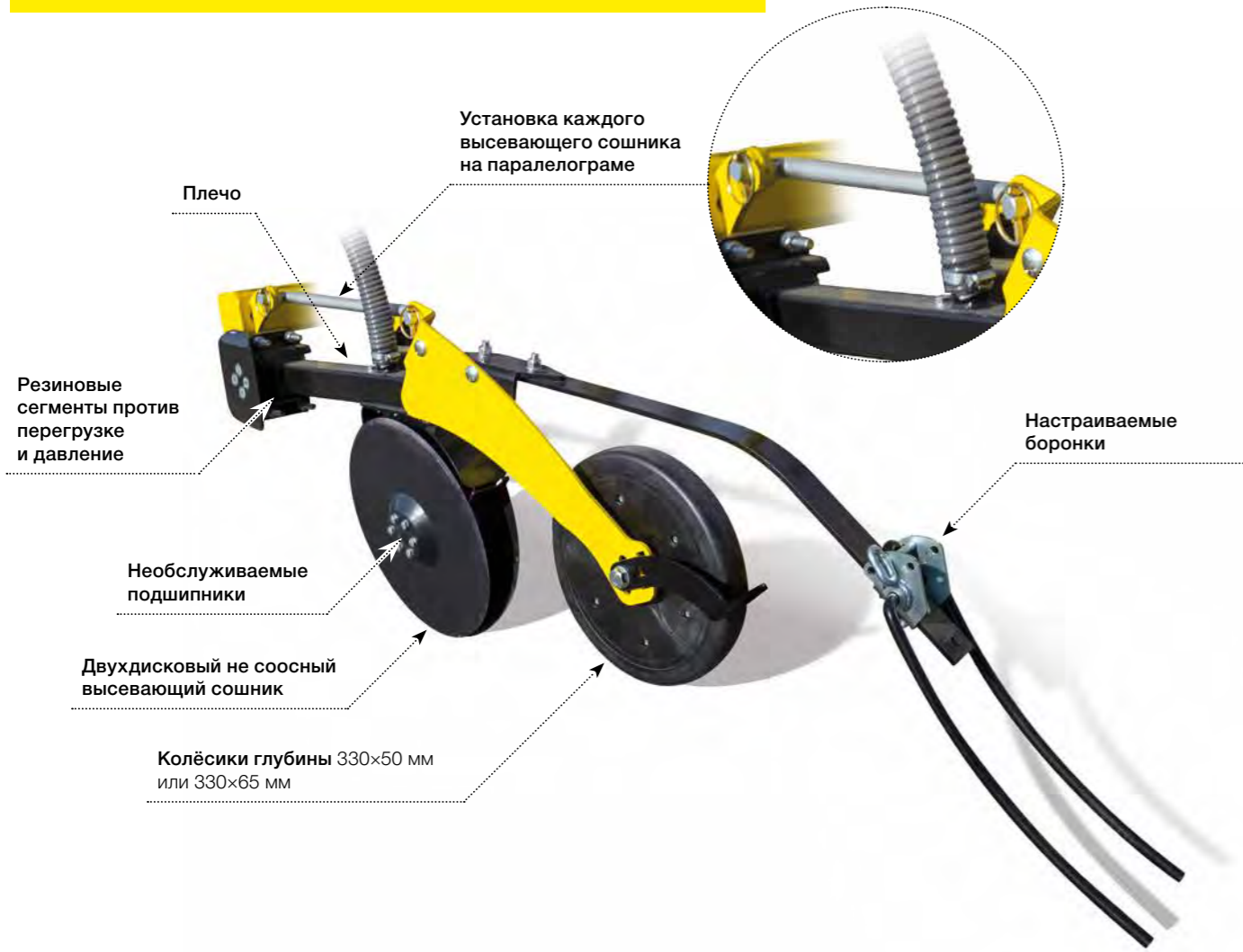
3. ИДЕАЛЬНОЕ КОПИРОВАНИЕ БЛАГОДАРЯ ДАВЛЕНИЯ БОКОВЫХ РАМ И РАЗДЕЛЕНИЕ РАМЫ ВЫСЕВАЮЩИХ СОШНИКОВ НА ТРИ ЧАСТИ

Идеальное ведение агрегатом и копирование неровностей достигается:

- » Постоянным давлением гидравлических аккумуляторов на боковые рамы. Этим гарантированно равномерное распределение давления по всей ширине сеялки.
- » Разделением рам, на которых установлены высевающие сошники в три части.



Идеальное внесение семян



Идеально точно созданная высевная канавка является условием успешного создания насаждения. Двухдисковый несоосный высевающий сошник разрезает растительные остатки и этим создаёт чистую и подготовленную канавку для равномерного внесения семян. Семена далее прикрыты мелкой землёй и придавлено к почве колёсиком глубины. Задняя боронка настраивается в зависимости от актуальных почвенных и погодных условий (влажности). Боронка создаёт оптимальную почвенную структуру для всходов семян.

«Когда мы разрабатывали сеялку Омега, расстояние между рядами было одним из главных тем. Во время дискуссий с передовыми хозяйствами мы сошлись в большинстве случаев на расстоянии 12,5 см. А именно на основании многолетнего опыта и возможности сравнить расстояния 12,5 см с более широким расстоянием между рядами. При 12,5 см растения зерновые лучше подключаются.»

Ладислав Беднар



Расстояние между рядами 12,5 см для большинства условий с большей долей зерновых в севообороте. Возможность посева рапса озимого через ряд на междурядье 25 см или через 2 ряда на междурядье 37,5 см.



Междурядье 16,5 см для условий с большим количеством осадков или с привычным большим количеством растительных остатков на поверхности.

ДАВЛЕНИЕ ВЫСЕВАЮЩИХ СОШНИКОВ

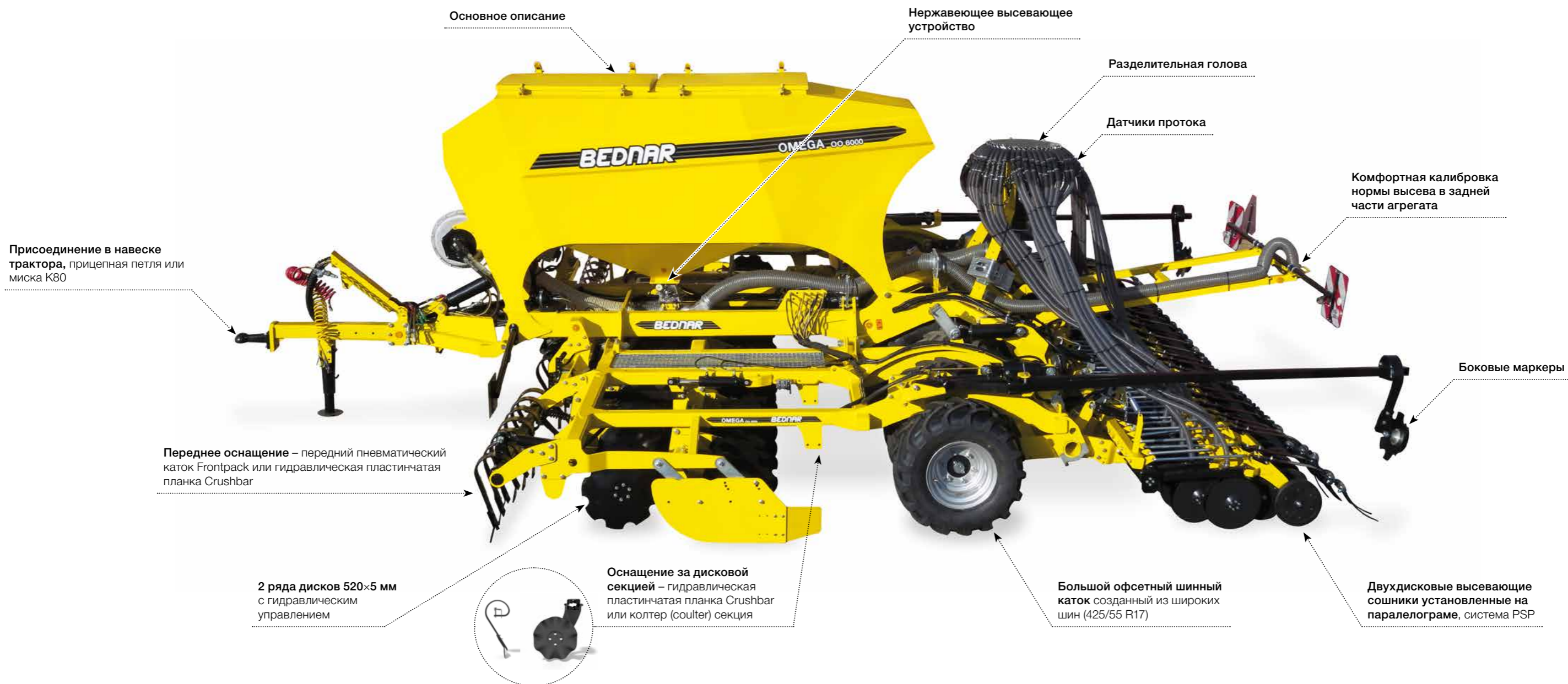
Давление высевающих сошников можно настроить при помощи гидравлических цилиндров. Давление можно настроить до 120 кг.



ЦЕНТРАЛЬНАЯ НАСТРОЙКА ГЛУБИНЫ ПОСЕВА

Центральная настройка глубины посева очень простая при помощи храповикового механизма.





Основная характеристика модели BEDNAR OMEGA OO:

- » **Сеялка массивной конструкции** создана для тяжёлых условий – массивные центральная и боковые рамы.
- » **Большие рабочие диски с диам. 520x5 мм** способны обработать и большее количество растительных остатков.
- » **Отличная проходимость материала** сеялкой благодаря большим расстояниям между отдельными рабочими частями.
- » **Отличный эффект консолидации** благодаря весу и широким шинам пневматического катка.
- » **Превосходит себя в работе на более тяжёлых видах почв** благодаря возможности работать **только с колтер секцией весной** – передняя дисковая секция не работает, работают только колтеры.
- » **Отличное копирование поверхности** благодаря высевающим сошникам работающим на паралелограме – система PSP.
- » **ИсоБус программа, простое и интуитивное управление.**

Сеялка Омега OO рекомендуется для не лёгких условий более тяжёлых почв. Вариабельность позволяющая работать на более тяжёлых почвах только с секцией колтер – прогревание почвы и аэрация без создания почвенных вязких частиц, которые как правило создают передние диски, это и является преимуществом модели Омега OO с прямым влиянием на урожайность яровых культур. Секция колтер за дисками очень хорошо показала себя и в случае сухих условий. Колтер диски выразительно повышают качество предпосевной подготовки.

OMEGA		OO 3000	OO 4000 R	OO 4000	OO 6000
Рабочая ширина	м	3	4	4	6
Объем бункера	л	3000	3000	3000	4000
Транспортная ширина	м	3	4	3	3
Транспортная длина*	м	7,4	8,2	8,5	8,5
Рабочая глубина дисков**	см	2–10	2–10	2–10	2–10
Шаг высевающих сошников	см	12,5/16,5	12,5/16,5	12,5/16,5	12,5/16,5
Количество высевающих сошников 12,5/16,7	шт.	24/18	32/24	32/24	48/36
Размер рабочих дисков	мм	520x5	520x5	520x5	520x5
Количество дисков	шт.	24	32	32	48
Количество колтеров	шт.	24	32	32	48
Высота заполнения	см	255	255	255	275
Общий вес*	кг	4200–4600	4500–5200	5800–6600	7700–8500
Рекомендованная мощность**	л.с.	110–150	180–220	180–220	220–300

*зависит от комплектации **зависит от почвенных условий

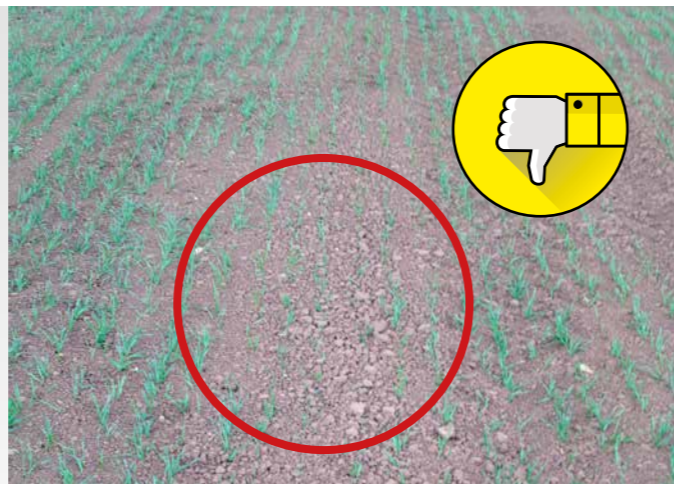


Создание насаждения имеет свои трудности

Когда работаете на средне тяжёлых или тяжёлых почвах, тогда безусловно оцените возможность укомплектования сеялки колтер секцией. Благодаря этой комплектации, которая появилась по требованию передовых хозяйств, достигните оптимальной структуры почвы и в более тяжёлом виде почв без создания вязких глыб, «языков» и похожих частей, которые создают обычные диски. Оставьте работать только колтеры а секцию с дисками оставьте поднятыми – достигните прорыхлённого верхнего слоя почвы без создания и вытягивания мокрых частиц. Наоборот в сухих условиях пусть работают как диски, так и колтер секция.



Вязкие глыбы, которые создают передние диски весной особенно в тяжёлых видах почв, пневматический каток уже не обработает. Высеваящие сошники не могут внести качественно семена. Это имеет очень негативное влияние на всходы яровых.



Результатом не равномерные всходы. Глыбы (комья, почвенные языки) созданные передним рядом дисков в тяжёлых почвах препятствуют качественно внести семена в почвенный профиль и ухудшают всходы.

КОЛТЕР РАБОЧАЯ СЕКЦИЯ решает проблему больших почвенных частиц

СОЗДАНИЕ НАСАЖДЕНИЯ ВЕСНОЙ

Сеялка Омега 00 может работать с дисками полностью поднятыми. Диски весной создают на тяжёлых почвах не требуемые почвенные частицы. Работу дисков а именно аэрация и пропуск тепла в верхний слой почвенного профиля застанут колтер диски. Результатом качественно созданное насаждение, равномерные всходы в рамках целой засеянной площади.

СОЗДАНИЕ НАСАЖДЕНИЯ ЛЕТОМ

В летнее время очень важна работа переднего ряда рабочих дисков. Диски почву прорыхляют, измельчат пожнивные остатки и перемешают их с землёй. Колтер повышают интенсивность дисков! Обслуживающий персонал может быстро реагировать на актуальные условия. Результатом качественно созданное насаждения с отличными равномерными всходами в рамках целого участка.

КОЛТЕР ЗА ДИСКОВОЙ РАБОЧЕЙ СЕКЦИЕЙ

Независимо расположенные колтер диски с эффектом самоочищения.


Колтеры гидравлически управляемые. Обслуживающий персонал может быстро реагировать на актуальные условия.

Важная комплектация сеялок для более тяжёлых видов почв.






«Я выбрал сеялку Омега ОО, потому что она единственная могла подготовить весеннюю почву без создания больших комьев. Я пробовал ещё 5 других сеялок, но все, кроме Омега, создавали большие куски земли из-за передних дисков. Всходы насаждения потом на много хуже. Весной работаю только с колтер секцией, диски оставляю поднятые. Летом работаю как с дисками, так с колтер секцией. Этим летняя предпосевная подготовка на много интенсивнее и почвенная структура идеальная.»

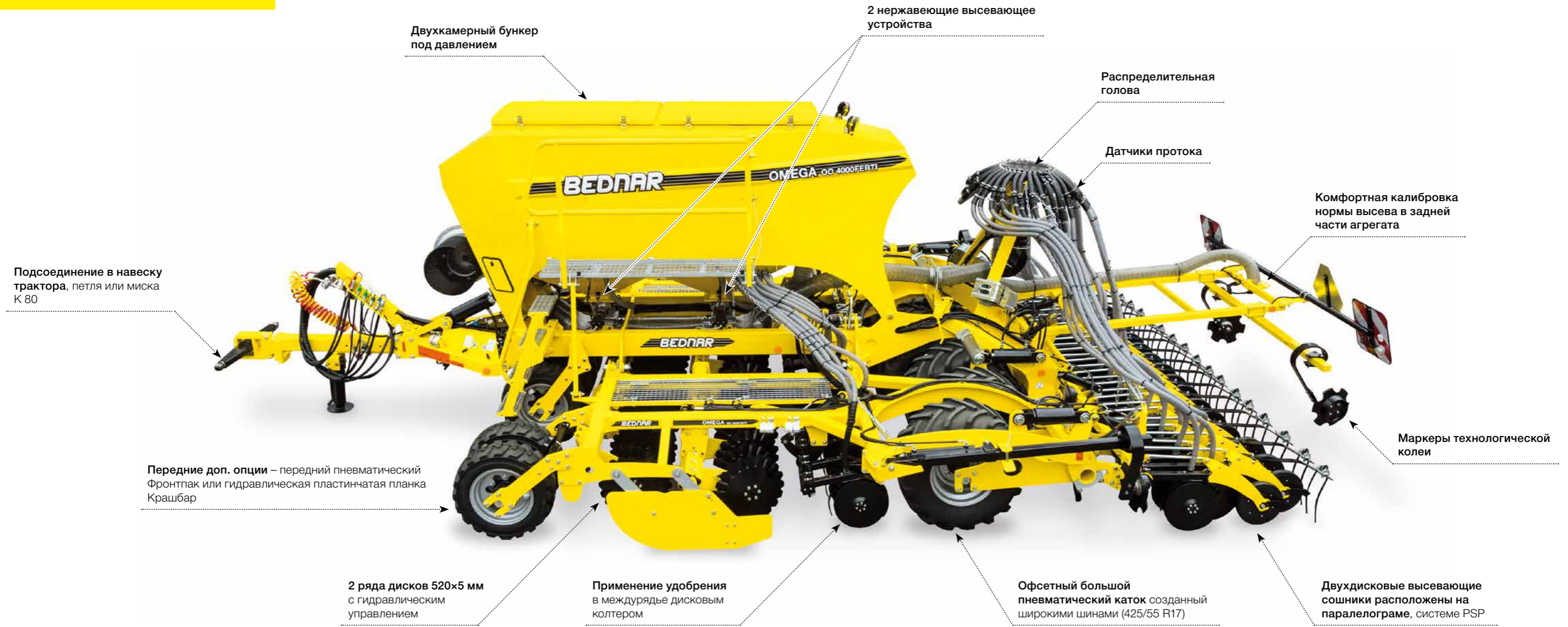
Арнольд Перешлены, фермер занимается и службами
Велке Лудинце, район Левице, Словакия 
площадь: 400 га + службы около 1000 га
агрегат: Omega OO 6000



Кооператив Пойбуки 
Пойбуки, район Табор, Чехия
площадь: 2 200 га
агрегаты: Omega OO 6000, (Terraland TN 3000 HD7R Profi)

«Мы работаем в регионе с большим количеством камней. В течении тестирования нас увлекла массивная конструкция сеялки Омега ОО, которая без проблем справилась с трудными условиями. Когда мы увидели отличное качество всходов ярового ячменя в наших трудных условиях, именно в этот момент мы решили сеялку приобрести.»

Павел Оползер, заведующий растениеводством



Основные характеристики модели BEDNAR OMEGA OO_FERT1:

- » **Сеялка массивной конструкции** созданная для тяжёлых условий – крепкая центральная и боковые рамы.
- » **Большие рабочие диски 520x5 мм** способны обработать и большое количество растительных остатков.
- » **Отличная проходимость материала сеялкой** благодаря расстояниям между отдельными рабочими частями.
- » **Замечательный эффект консолидации** благодаря весу и широким шинам пневматического катка.
- » **Точное дозирование удобрения из за бункера под давлением.** Удобрение вносится в междурядье колтер дисками.
- » **Превосходное копирование поверхности** из за высевающих сошников работающих на паралелограме – система PSP.
- » **Платформа ИзоБас, простое и интуитивное управление.**

Сеялка Omega OO_FERT1, это массивная сеялка, которая способна точного высева и внесения удобрения. Omega OO_FERT1 рекомендуется в трудные условия со значительной долей яровых в севообороте (междурядье 12,5 см или 16,5 см на выбор). Насаждения созданные весной очень позитивно реагируют на точное внесение удобрений в междурядье. Таким образом значительно повышается акселерация роста насаждения и общее качество растений. Очень важное точное дозирование удобрения. Это гарантирует бункер под давлением, который благодаря избыточному давлению способен дозировать точно но и высокие нормы удобрения.

OMEGA		OO 3000 FERT1	OO 4000 FERT1	OO 6000 FERT1
Рабочая ширина	м	3	4	6
Объем бункера	л	4000	4000	5000
Транспортная ширина	м	3	3	3
Транспортная длина*	м	7,4	8,2	8,5
Рабочая глубина дисков**	см	2–10	2–10	2–10
Шаг высевающих сошников	см	12,5/16,5	12,5/16,5	12,5/16,5
Количество высевающих сошников 12,5/16,7	шт.	24/18	32/24	48/36
Размер рабочих дисков	мм	520x5	520x5	520x5
Количество дисков	шт.	24	32	48
Количество колтеров	шт.	12/9	16/12	24/18
Высота заполнения	см	255	260	285
Общий вес*	кг	5000–5400	6700–7500	8800–9600
Рекомендованная мощность**	л.с.	130–180	180–250	250–300

* зависит от почвенных условий **зависит от комплектации

Сеялка с внесением удобрения



КОМБИНИРОВАННЫЙ ПОСЕВ (СЕМЕНА + УДОБРЕНИЕ)

Преимущества:

- » Убедительно более высокий урожай у яровых культур.
- » Понижение количества переездов (посев и внесение удобрения происходит одновременно).
- » Более эффективное использование азота.
- » Точное внесение удобрения в насаждение, в котором его корни растений быстро принимают.
- » Быстрый старт насаждения а этим создание тени сорнякам.



Точное дозирование благодаря бункеру под давлением

Сеялки Omega OO_Ferti имеют высокоёмкие бункера с двумя камерами под давлением. Благодаря закрытому бункеру в нём создано давление. Это техническое решение многократно повышает качество точности дозирования удобрения и даже в более высоких дозах и на больших рабочих скоростях (до 350 кг удобрения/га и рабочей скорости 14 км/час).

Следующие преимущества:

- » Нержавеющее дозирующее устройство для удобрения.
- » Норма удобрения и норма высева друг на друге не зависимы.
- » Управление целым агрегатом при помощи одного терминала.

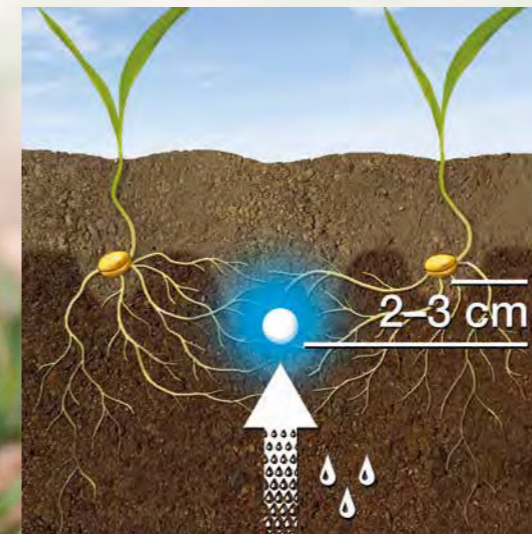
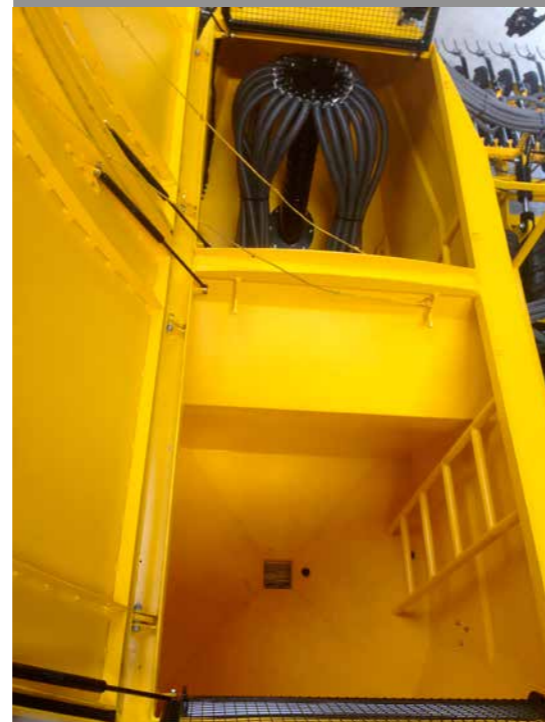
ВНЕСЕНИЕ УДОБРЕНИЯ В МЕЖДУРЯДИЕ

Удобрение дозируется из бункера под давлением нержавеющей дозирующим устройством к колтерам (диам. 380 мм). Глубина внесения удобрения настраивается. Колтеры сконструированы таким образом, чтобы была обеспечена высокая проходимость с расстоянием 25 см (междурядье семян 12,5 см) и 33 см (16,5 см междурядье семян).

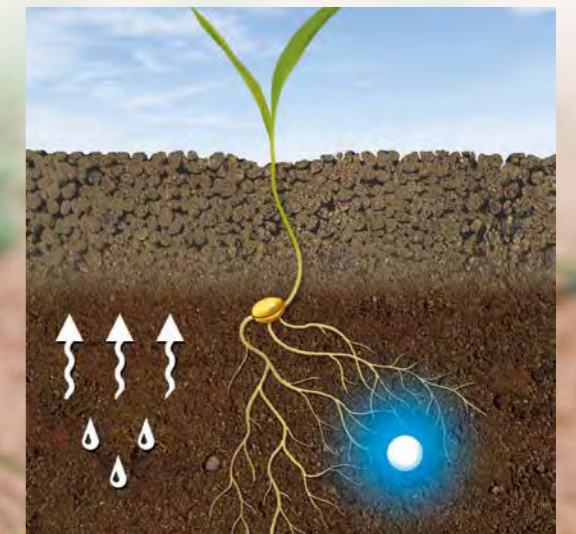


ДВУХКАМЕРНЫЙ БУНКЕР

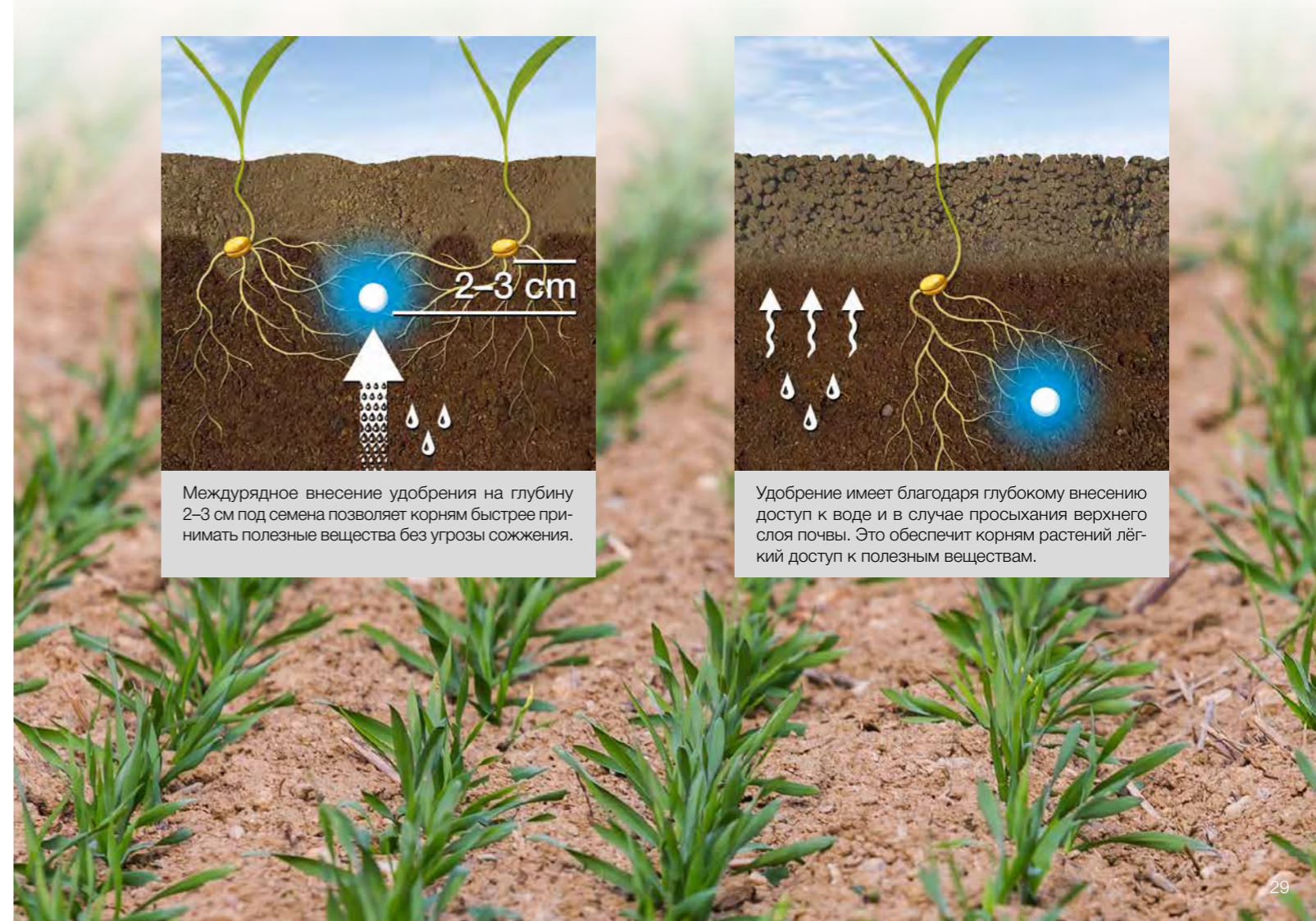
Двухкамерный бункер разделён в соотношении 60:40 с возможностью выбора 60 семян : 40 удобрения или наоборот. Бункер также можно на 100 % использовать для семян например для создания насаждений осенних культур.



Междурядное внесение удобрения на глубину 2-3 см под семена позволяет корням быстрее принимать полезные вещества без угрозы сжигания.



Удобрение имеет благодаря глубокому внесению доступ к воде и в случае просыхания верхнего слоя почвы. Это обеспечит корням растений лёгкий доступ к полезным веществам.



ПРЕДАНЫ ЗЕМЛЕДЕЛЬЮ



Ассортимент

T: +420 283 092 529
E: info@bednarfmt.com
W: www.bednar-machinery.com

BEDNAR FMT, s. r. o.
Lohenická 607
190 17 Praha 9 – Vinoř

Технические данные и изображения ориентировочные.
Возможны конструктивные изменения.



ОБРАБОТКА ПОЧВЫ

Штригельные бороны STRIEGEL-PRO



Дисковые лущильники SWIFTERDISC



Дисковые лущильники ATLAS



ОБРАБОТКА ПОЧВЫ

Предпосевные компакторы SWIFTER



Универсальные глубокорыхлители FENIX



Чизельные плуги TERRALAND



ОБРАБОТКА ПОЧВЫ

Прицепные катки
CUTTERPACK, PRESSPACK, GALAXY



МЕЖДУРЯДНАЯ КУЛЬТИВАЦИЯ

Междурядные культиваторы ROW-MASTER



ПОСЕВ И ВНЕСЕНИЕ УДОБРЕНИЙ

Сеялки OMEGA



Бункеры для удобрений FERTI-BOX



МУЛЬЧИРОВАНИЕ

Мульчирователи MULCHER



* K M 6 0 0 3 0 8 *



Ваш официальный продавец