

**BEDNAR**  
FARM MACHINERY



TERRALAND TN, TN\_PROFI, TO

Увеличьте потенциал ваших культур. Исцелите ваши поля.

**JOY**  
OF FARMING



TERRALAND TN\_PROFI

## Для чего TERRALAND?

BEDNAR TERRALAND TN – это чизельный плуг, позволяющий осуществлять интенсивную и глубокую обработку почвы. Общая концепция позволяет агрегату стать альтернативной заменой традиционной вспашки с увеличением дневной производительности (рабочая скорость 6–12 км/час) и уменьшении энергетических затрат (до 60 % по сравнению со вспашкой). Агрегаты TERRALAND производятся TN, TN\_PROFI (агрегат дополнительно оснащен Cutter дисками).

BEDNAR TERRALAND TO – это уникальный чизельный плуг позволяющий осуществлять интенсивную обработку почвы на глубину до 55 см. Прицепной TERRALAND TO с интегрированной транспортной осью, расположенной между рабочими органами, является универсальным агрегатом и может работать без задних двойных катков.

Для улучшения качества работы к TERRALAND TO можно дополнительно подключить каток Cutterpack, предназначенный для финального измельчения комьев и подготовки посевного ложа, или каток Presspack, подходящий для финального уплотнения обработанной поверхности и защищающей от потери влаги, особенно в летних месяцах.

Чизельные плуги TERRALAND, по сравнению с обычными плугами, способны обработать почву даже в самых тяжелых условиях и на большую глубину за значительно меньшую цену. Низкое тяговое сопротивление является гарантией меньшего расхода топлива, геометрия рабочих органов позволяет качественно обработать сухие, уплотненные участки, двойные кольчатые катки измельчат возникающие комья.



«Обработка земли на глубину больше чем 25–30 см сегодня является трендом, который реагирует на ситуацию в сельском хозяйстве и направлении на увеличение урожайности. TERRALAND TO мы разработали специально для хозяйств, которые стремятся увеличить урожайность с помощью оздоровления почвенного профиля, улучшения циркуляции воды и воздуха в почве, а также создания идеальных условий для растений, которые могут более эффективно использовать возникающий почвенный потенциал.»

Jan Bednár

# Для чего TERRALAND?

## ГЛАВНЫЕ ПРЕИМУЩЕСТВА АГРЕГАТА

- Главная несущая рама сделана из высокопрочной стали Alform.
- 3 угла рабочих органов способствуют легкому проникновению в почву и идеальной проходимости агрегата.
- Высокая проходимость агрегата благодаря высоте рамы и расстоянию рабочих органов.
- Система замены рабочих долот Quick-Change позволяет производить быструю замену изнашиваемых рабочих органов.
- Гидравлически настраиваемые кольчатые тандем катки идеально измельчают комья.
- Боковые катки и боковые заслоны являются гарантией ровного поля без бороздок.
- Гидравлическая non-stop система защищает агрегат при работе на тяжелых или каменистых почвах.

## ТО версия

- Интегрированная транспортная ось, расположенная между рабочими органами, позволяет работать без заднего двойного катка.
- Возможность присоединения прицепного катка Cutterpack для финального измельчения комьев и подготовки посевного ложа.
- Возможность присоединения прицепного катка Presspack для равномерного измельчения комьев и уплотнения почвы.

## АГРОНОМИЧЕСКИЕ ОСОБЕННОСТИ АГРЕГАТА

- Более глубокая обработка почвы по сравнению со стандартными глубокорыхлителями (максимально 55 см) позволяет подвести больше влаги к корням растений.
- Больше воздуха в земле способствует созданию лучшего почвенного климата.
- Нижние слои только рыхлятся и не выносятся наверх, перемешивание происходит только у верхних слоев почвы.
- Заделывание растительных остатков после уборки.
- Легкая заделка твердых и жидких удобрений всего за один проход.
- Увеличение абсорбции дождевой воды, элиминация луж и подмоченных участков.
- Выравнивание почвенного профиля после предшествующих операций, например следов после прохода самоходной техники.
- Повторное уплотнение почвы для удержания влаги в летние месяцы благодаря подключению катка Presspack или финальному измельчению для подготовки посевного ложа с помощью катка Cutterpack.



TERRALAND TN



«Благодаря позитивному опыту с техникой BEDNAR мы в этом году купили глубокорыхлитель TERRALAND с шириной захвата 6м и к ним два вида задних катков. С агрегатом обрабатываем участки на глубину 35 см, куда мы с другими агрегатами не смогли добраться. Этим глубокорыхлением нам получается улучшать структуру почвы и нарушать уплотнение по предыдущих тяжёлых механизмах. Мы работаем на большой площади и по этому наша техника в сезон работает на две смены, у Терранланд нету исключения.»

Libor Slabý, механизатор

Rostěnice a. s. | район Вышков, (Чешская Республика) | 8300 га  
TERRALAND TO 6000

## ПОЛЬЗА, КОТОРАЯ ПРОЯВЛЯЕТСЯ ЭКОНОМИЕЙ И ЛУЧШЕЙ УРОЖАЙНОСТЬЮ

- Качественная глубокая обработка всего за один проход – один проход TERRALAND позволяет быстро взрыхлить почву даже под так называемой плужной подошвой. Одновременная заделка всех растительных остатков, а так же твердых удобрений.
- Больше воды и воздуха – при обработке почвы TERRALAND в почву проникнет воздух и разрушатся уплотненные слои, что позволит усилить развитие корневой системы.
- Глубокая обработка почвы и низкий расход топлива – благодаря геометрии стоек (три угла). Вы можете легко работать на большую глубину за умеренную цену (стоимость горючего).
- Сокращение необходимого времени – использованием Terralanda можно значительно снизить время обра

- ботки земель по сравнению с традиционными технологиями использования вспашки (плуг). TERRALAND способен подготовить почву так, что потребность в дальнейшей обработке будет минимизирована. Почва остается без комьев и взрыхленной.
- Финальная работа – Чтобы максимально завершить операцию, используйте TERRALAND TN\_PROFI с cutter (катер) дисками. Для максимальной финализации работы с TERRALAND TO к агрегату можно подключить Cutterpack или Presspack каток.
- Расходы, связанные с быстроизнашиваемыми запчастями значительно меньше по сравнению с традиционными плугами.

# Использование

## TERRALAND ИСПОЛЬЗУЙТЕ ДЛЯ:

- **Глубококорыхления** и нарушения плужной подошвы, а также создания качественных условий для последующих культур – незамедлительного оздоровления почвенного профиля (больше воздуха, больше воды).
  - **Заделки твердых удобрений** за один проход агрегата. Возможна заделка большого количества удобрений.
  - **Заделывание дегистатов** образуемых на биогазовых станциях.
  - **Заделка большого количества растительных остатков** за один проход как например после кукурузы на зерно, озимого рапса...
  - **Работа даже в очень мокрых условиях, например** поздней осенью или зимой. Terraland TO обладает повышенной проходимостью, благодаря своей интегрированной транспортной оси может работать без двойного заднего катка.
- И множество дальнейших способов использования...

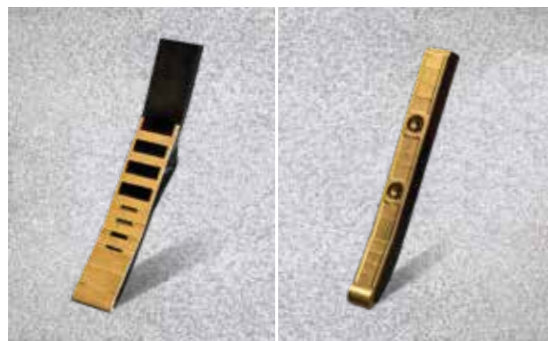


TERRALAND TN\_PROFI



## ЗАЩИТА СТОЕК

Гидравлическая non-stop система защиты для работы на сложных каменистых или экстремально уплотненных почвах. Стойки способны выдержать нагрузку от 1 000 кг до 1 500 кг.



## 2 РЯДА ДОЛОТ С КРЫЛЬЯМИ, ДОЛОТА 70 ММ ИЛИ 40 ММ

Стойки можно оснастить долотами шириной 70 мм (кроме TO версия) для интенсивного глубококорыхления или долотами шириной 40 мм (включая TO версия) для использования в сложных условиях на большую глубину. Крылья долот подрезают нарушенный нижний слой так, что элиминируют создание комьев.



## ДВОЙНОЙ КОЛЬЧАТЫЙ КАТОК

Двойной задний каток диаметром 245 мм состоит из игольчатых шпор, которые перекрываются. Перекрывание шпор создает эффект самоочистки катков. Агрегат может работать даже в самых экстремальных условиях без забивания. Вес 202 кг/м.



## ОБРАБОТКА СТЕРНИ РАПСА, TERRALAND TO

- глубина: 35 см
- рабочая скорость: 10–12 км/час
- расход топлива: 16–18 л/га



## ОБРАБОТКА СТЕРНИ ОЗИМОГО ЯЧМЕНЯ, TERRALAND TN\_PROFI

- 1х лущение, глубина: 15 см
- использование Terraland, глубина: 40 см
- рабочая скорость: 10–12 км/час
- расход топлива: 18–20 л/га



## ОБРАБОТКА СТЕРНИ КУКУРУЗЫ НА ЗЕРНО, TERRALAND TN

- использование Terraland, глубина: 45 см
- рабочая скорость: 7–9 км/час
- расход топлива: 23–25 л/га

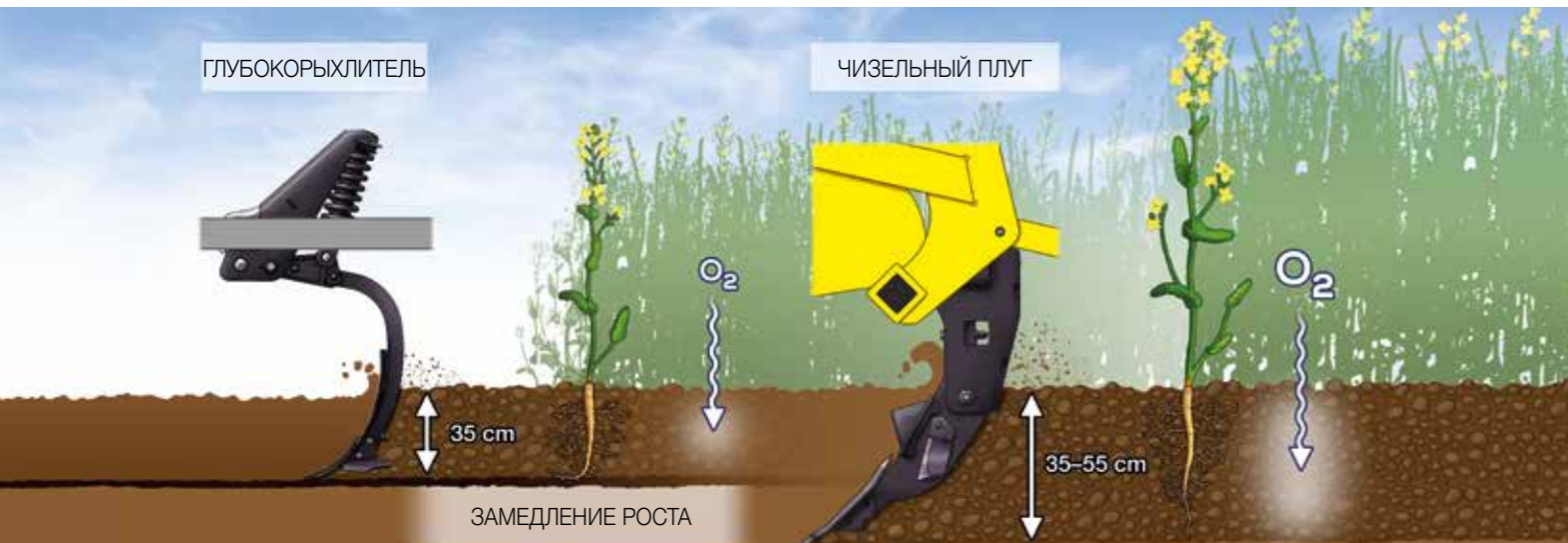
## 3 угла для легкой работы



### ПОЧЕМУ РАБОТА НАСТОЛЬКО ИНТЕНСИВНА И ПРОИЗВОДИТЕЛЬНА

Агрегат нарушает плужную подошву, кончики долот способны проникнуть под уплотненный слой. Земля верхнего почвенного профиля интенсивно перемешивается с растительными остатками и заделывается. Конечный результат – идеален благодаря форме долота с 3 углами:

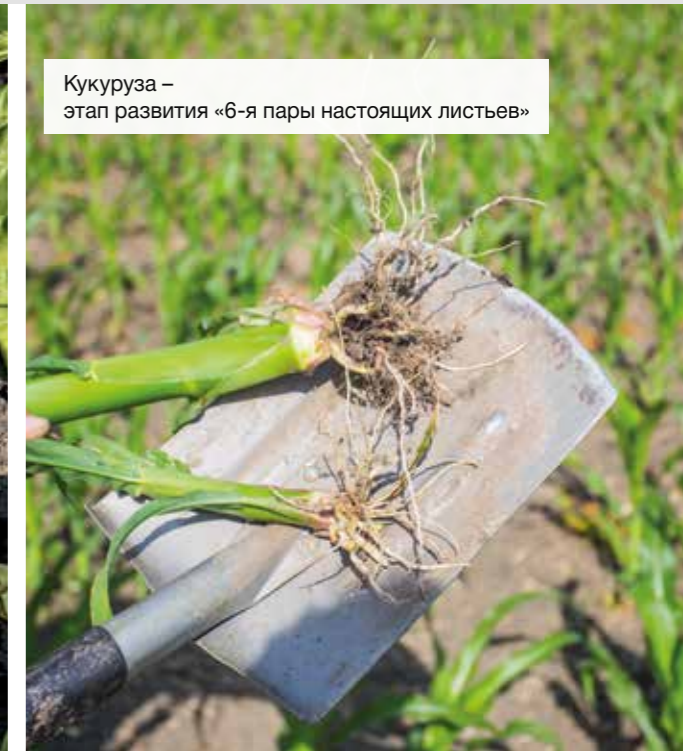
- **Первый угол** не поднимает нижний (довольно бедный) слой почвы на глубину, где происходит высев семян. Первый угол агрессивно разрушает плужную подошву.
- **Второй угол** вызывает интенсивный перемешивающий эффект, растительные остатки перемешиваются с почвой. Создается однородный органический материал.
- **Третий угол** подготавливает перемешанные органические остатки к финальной заделке.



## Вода и воздух



Сахарная свекла – этап развития «всходы»



Кукуруза – этап развития «6-я пара настоящих листьев»

### ВЕРТИКАЛЬНОЕ ДВИЖЕНИЕ H<sub>2</sub>O – РЕШЕНИЕ ДЛЯ ПОДМОЧЕННЫХ УЧАСТКОВ И ДОСТУПА ВОДЫ К КОРНЯМ РАСТЕНИЙ

За последние несколько лет значительно увеличилась производительность сельскохозяйственных агрегатов. С увеличением производительности произошло и увеличение веса средств механизации. Килограммы, а иногда даже и тонны способствуют чрезмерному уплотнению сельскохозяйственных земель. Доказательством этого являются постоянно подмоченные участки уже при выпадении среднего количества осадков. Вторым фактором, способствующим блокации движения воды является длительная постоянная обработка почвы на одной и той же глубине, например при вспашке. Дождевая вода не может проникнуть в почву, а грунтовые воды не могут проникнуть к корням растений. Почва становится заблокированной. Решением является использование чизельного плуга Terraland, который нарушит уплотненную почву, что увеличит абсорбцию дождевой воды (минимизирует подтопление) и увеличит доступ грунтовых вод к корням растений.

**ВНИМАНИЕ:** В случае обработки полей Terralandом летом, например перед севом озимого рапса,

почву необходимо закрыть с помощью тяжелого катка Presspack. Почва становится прорыхленной, насыщенной кислородом – верхний слой закрыт с помощью веса катка Presspack, что предотвращает высыхание верхнего слоя, влага которого необходима для начала роста растений.

### ВОЗДУХ В ПОЧВЕ ОПРЕДЕЛЯЕТ УРОЖАЙНОСТЬ

Достаточно насыщенная кислородом почва в комбинации с хорошим доступом грунтовых вод к корневой системе является гарантией высокой урожайности. Воздух в земле очень важен для протекания химических и биологических процессов, происходящих в почве и является одним из главных компонентов жизни растений. Воздух создает поры без воды. В почвенном воздухе среднее содержание CO<sub>2</sub> (от 0,2 до 0,7 %), содержание на 20 % меньше чем у атмосферного. Чизельный плуг Terraland обогатит почву всего за один проход, даже ее самые глубокие слои. В богатых кислородом слоях растения развиваются гораздо быстрее и эффективнее.

# Рабочие органы

## TERRALAND ЭКОНОМИТ ВРЕМЯ И ДЕНЬГИ

Использование Terralanda со значительным снижением затрат:

- связанных с дальнейшей обработкой полей. Традиционные плуги создают борозды, для обработки которых не редко требуется осуществление нескольких операций, чтобы создать идеальные условия для посева.
- связанных со временем, т.е. меньше операций – меньше затраченного времени. Время в сельском хозяйстве играет очень важную роль. Кроме того, Terraland является очень легким агрегатом для управления. Работать с чизельным плугом сможет каждый. Для работы с традиционным плугом необходим опыт.
- связанных с быстроизнашиваемыми запасными частями по сравнению с традиционным плугом у Terralanda значительно ниже. Агрегат работает глубже, быстрее, без борозд, и самое главное – дешевле.

ПАРАМЕТРЫ ПОРІВНЯННЯ	TERRALAND	ПЛУГ
Распространенная рабочая глубина	30–45 см, больше воды и воздуха	15–25 см, создание уплотненных слоев
Распространенная рабочая скорость	8–12 км/ч	6–8 км/ч
Распространенная ширина захвата	3 м	3 м (7ми корпусной плуг)
Затраты на последующие технологические операции	Низкие – отсутствие борозд	Борозды
Затраты на запасные части	Низкие – только долота	Долото, лемех, отвал, перо отвала
Инвестиционные затраты	Низкие, при одинаковой ширине захвата	Высокие
Расход топлива	Низкий при большей рабочей глубине	Высокий

## ПРОСТОЕ ОБСЛУЖИВАНИЕ И РЕГУЛИРОВКА АГРЕГАТА

Важным фактором для каждого земледельца является способ обслуживания и регулировка агрегата. Terralandy очень просты и их потребность в обслуживании минимальна. Чизельный плуг Terraland регулируется навеской и задними гидравлическим катком.

# Больше опций, обслуживание, регулировка

## 3-Х ТОЧЕЧНАЯ НАВЕСКА КАТЕГОРИИ III./IV.



Агрегаты TERRALAND TN крепятся к трактору с помощью трёхточечной навески. Навесное решение гарантирует лучшее маневрирование с агрегатом на разворотах и дорогах общественного пользования.

## КОМФОРТНАЯ СИСТЕМА ЗАМЕНЫ ДОЛОТ QUICK-CHANGE



Каждая стойка оснащена двухсторонним долотом (80 мм) с помощью системы Quick-Change. Двухсторонне долото крепится на конец стойки и фиксируется с помощью пальца. Система Quick-Change очень комфортна при использовании.

## БОКОВЫЕ КАТКИ



Агрегат TERRALAND можно дополнительно оснастить боковыми опрокидывающимися катками, которые устраняют возникновение боковых валков. Поле остаётся выровненным со всех сторон агрегата.

## ЛЕГКАЯ РЕГУЛИРОВКА РАБОЧЕЙ ГЛУБИНЫ



Рабочая глубина TERRALAND TN и TN\_PROFI регулируется с помощью гидравлики из кабины трактора на задних тандем катках и навеске трактора.

## ОБСЛУЖИВАНИЕ АГРЕГАТА



Агрегаты TERRALAND не нуждаются в обслуживании, включая подшипники задних катков, которые наполнены пожизненной смазкой.

## ВОЗМОЖНОСТЬ ПОДКЛЮЧЕНИЯ КАТКОВ



TERRALAND TO оснащен петлей, гидравлическими и электрическими контурами, которые предназначены для подключения дальнейших агрегатов, финализирующих работу глубокорыхлителя. К агрегату можно подключить катки PRESSPACK и CUTTERPACK.





TERRALAND TN



TERRALAND TN + FERTI-BOX FB\_TN

# TERRALAND TN

Terraland TN – это агрегат предназначенный для большого количества растительных остатков

Terraland TN – это навесной чизельный плуг предназначенный для трактора мощностью от 180 л.с. и более (в зависимости от почвенных условий). Модель TN выпускается в 2-х версиях: версия TN\_D позволяет работать на глубину до 65 см, а версия TN\_M позволяет работать на глубину до 55 см. Рабочие органы защищены с помощью срезного болта или гидравлики.

Модель TN можно использовать летом, перед предстоящим посевом, например озимой пшеницы. Рекомендуется почву сразу »закрыть« для минимизации потери влаги по всей глубине профиля.

## ПОВЫШЕННАЯ ПРОХОДИМОСТЬ TERRALANDA TN



Большой клиренс рамы (86 см), расстояниями между стойками, двойной кольчатый каток. Эти рабочие органы являются конструктивными решениями, которые позволяют увеличить «протекание» материала даже в самых сложных условиях.

## РАБОТА НА ОЧЕНЬ ВЛАЖНЫХ ПОЛЯХ



Конструкция Terralanda TN позволяет работать с агрегатом на очень влажных полях, оздоравливая почвенный профиль, нарушая капиллярность, что позволяет решить проблему подтопления полей раз и навсегда.

### TN\_M



Измельчение | Чизелевание

### TN\_D



Чизелевание | Измельчение



TERRALAND TN PROFİ

# TERRALAND TN\_PROFİ

Terraland TN\_PROFİ и можете сеять

Terraland TN\_PROFİ это чизельный плуг Terraland TN дополненный двумя рядами самоочищающихся Cutter дисков. Terraland TN\_PROFİ оснащен 2 рядами стоек, двойным кольчатым катком и измельчающей секцией Cutter дисков. Агрегат способен за один проход создать оптимальные условия для сеялки. Дисковая Cutter секция завершает обработку и:

- интенсивно измельчает комья, что позволяет после прохода Terraland TN\_PROFİ сразу выехать с сеялкой.
- заделывает растительные остатки, таким образом, чтобы на поверхности осталось минимальное количество растительных остатков, что позволит ускорить процесс их разложения.
- выровнять поле так, чтобы поверхность была идеально подготовлена для посева.

## CUTTER ДИСКИ

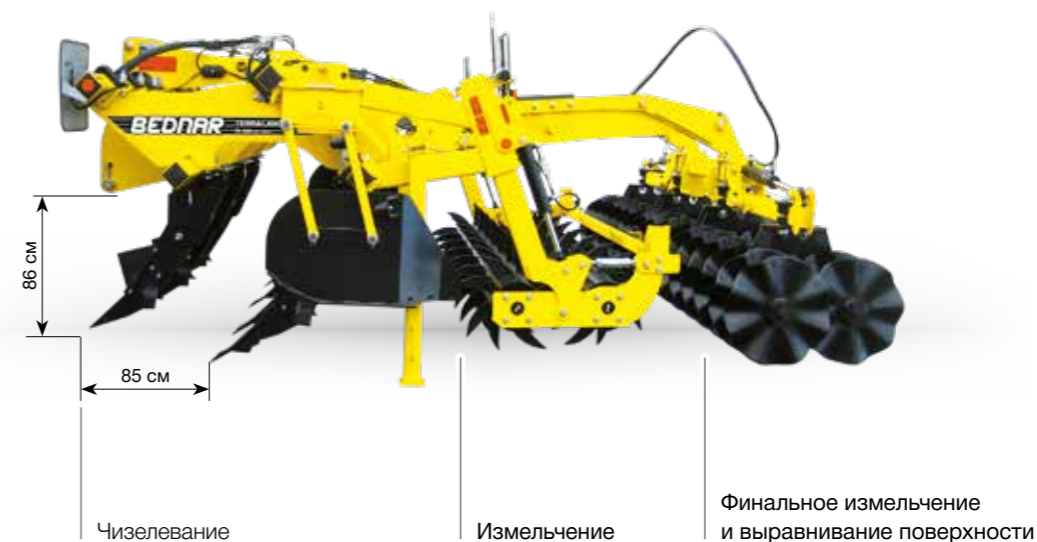


Секция Cutter дисков состоит из двух рядов дисков размером 520 × 5 мм. Диски нарезают, заделывают растительные остатки и выравнивают поверхность для будущего сева. Все диски перекрываются, что позволяет создать эффект самоочистки дисков при работе в очень влажных условиях.

## ТРАНСПОРТИРОВКА CUTTER ДИСКОВ



Секция Cutter дисков складывается с помощью гидравлики над агрегатом. В таком положении вы можете работать без секции с Cutter дисками, например при большом количестве растительных остатков.





TERRALAND TO



TERRALAND TO

# TERRALAND TO

Работа в экстремальных условиях благодаря интегрированной транспортной оси

Интегрированная транспортная ось расположена между рабочими органами и позволяет работать с агрегатом без заднего двойного катка (за транспортными колесами расположены долота), за транспортными колесами расположены долота. При необходимости работать во влажных условиях катки легко отсоединяются. При подготовке почвы к зиме, почву можно не уплотнять. Кроме того, размещение транспортной оси по середине агрегата делает агрегат более маневренным, при развороте в конце загона – меньший радиус разворота.



Массивное гидравлическое предохранение долотий (1 500 кг)

Задние кольчатые тандемные катки

2 ряда долотий с крыльями

Интегрированная транспортная ось, которая позволяет работу без задних катков. За колёсами работают долота, не создаются следы



«TERRALAND TO мы приобрели по двум причинам. Первой причиной было длительное уплотнение земель, а второй было затопление участков. С Terralandом мы работали на глубину 40 см, тем самым мы минимизировали уплотнение почвы и создали идеальные условия для следующих культур. Уже после одного прохода мы избавились от уплотнения почвы, а так же нам удалось выровнять поле благодаря задним каткам,» сказал директор фермы Andreas Hansen.

Josef Schlüter from BEDNAR FMT GmbH (слева)

Maik Schröter, тракторист (справа)

Сельскохозяйственный кооператив Elbniederung Eutzsch e.G., (Германия)  
2 300 га | TERRALAND TO 6000

# Технические данные



## TERRALAND TN

		TN 3000 M5R / D5R	TN 3000 M7R / D7R	TN 4000 M7R / D7R	TN 4000 M9R / D9R
Рабочая ширина	м	3	3	4	4
Транспортная ширина	м	3	3	4	4
Транспортная длина	м	2,9	2,9	2,9	2,9
Рабочая глубина*	см	15–55 / 15–65	15–55 / 15–65	15–55 / 15–65	15–55 / 15–65
Кол. рабочих органов	шт	5	7	7	9
Шаг рабочих органов	см	60	40	56,5	42,5
Общий вес**	кг	1850–2200 / 1950–2350	1950–2350 / 2250–2620	2220–2600 / 2520–2890	2480–2860 / 2800–3180
Рек. мощность*	HP	150–180 / 200–250	180–220 / 220–280	200–260 / 250–300	220–300 / 280–350

\* зависит от почвенных условий \*\*зависит от оснащения агрегата



## TERRALAND TN PROFI

		TN 3000 PROFI D7R	TN 3000 H PROFI D7R	TN 4000 H PROFI D7R	TN 4000 PROFI D9R	TN 4000 H PROFI D9R
Рабочая ширина	м	3	3	4	4	4
Транспортная ширина	м	3	3	4	4	4
Транспортная длина	м	3	3,1	3,1	3	3,1
Рабочая глубина*	см	15–65	15–65	15–65	15–65	15–65
Кол. рабочих органов	шт	7	7	7	9	9
Шаг рабочих органов	см	40	40	56,5	42,5	42,5
Общий вес**	кг	3400–3600	4150–4500	4350–4700	4150–4350	4700–5050
Рек. мощность*	HP	230–290	230–290	230–290	290–360	290–360

\* зависит от почвенных условий \*\*зависит от оснащения агрегата



## TERRALAND TN H

		TN 3000 H M5R	TN 3000 H M7R	TN 3000 H D7R	TN 4000 H M9R	TN 4000 H D9R
Рабочая ширина	м	3	3	3	4	4
Транспортная ширина	м	3	3	3	4	4
Транспортная длина	м	3,1	3,1	3,1	3,1	3,1
Рабочая глубина*	см	15–55	15–55	15–65	15–55	15–65
Кол. рабочих органов	шт	5	7	7	9	9
Шаг рабочих органов	см	42,5	40	40	42,5	42,5
Общий вес**	кг	1800–2150	2625–2980	2700–3080	3360–3760	3470–3850
Рек. мощность*	HP	150–180	180–220	220–280	220–300	280–350

\* зависит от почвенных условий \*\*зависит от оснащения агрегата



## TERRALAND TO

		TO 4000	TO 5000	TO 6000
Рабочая ширина	м	4	5	6
Транспортная ширина	м	3	3	3
Транспортная длина	м	8,6	8,6	8,6
Рабочая глубина*	см	15–55	15–55	15–55
Кол. рабочих органов	шт	9	11	13
Шаг рабочих органов	см	43	43	43
Общий вес**	кг	6280–6820	6950–7380	7670–7810
Рек. мощность*	HP	320–380	400–500	500–600

\* зависит от почвенных условий \*\*зависит от оснащения агрегата

# PRESSPACK

Решение для тяжелых условий

PRESSPACK PT – это прицепной каток состоящий из 2 рядов стальных дисков с эффектом самоочистки, который можно использовать отдельно или совместно в агрегатах BEDNAR. Острые края катков эффективно измельчают комья даже в самых тяжелых условиях и одновременно выравнивают поле, сразу создавая посевное ложе. Благодаря большому весу катка PRESSPACK – 600 кг/м, каток эффективно уплотняет почву, чем минимизируются потери воды, которая так необходима для роста растений. При работе PRESSPACK в комбинации с чизельным плугом TERRALAND TO за один проход можете интенсивной обработать поле на глубину 55 см, разрушить плужную подошву, измельчить комья и сохранить верхний слой почвы от потери влаги.



## ЛЕГКАЯ ТРАНСПОРТИРОВКА КАТКА

Катки CUTTERPACK и PRESSPACK легко транспортируются по дорогам общественного назначения. Агрегат можно быстро и безопасно транспортировать.



## САМООЧИЩАЮЩИЕСЯ ДИСКИ

Отдельные диски PRESSPACK самоперекрываются. Таким образом гарантируется эффект самоочистки катка, при работе во влажных условиях или повышенного уплотнения.



«За один проход мы способны обработать почву на большую глубину и «закрыть» ее катком Presspack, что позволит сохранить влагу, необходимую для роста озимого рапса.»

Petr Korous, агроном

Agro Korous  
Район Litoměřice (Чешская Республика)  
1000 га



TERRALAND TO + FERTI-BOX FB + PRESSPACK PT



## PRESSPACK PT

		PT 4000	PT 5000	PT 6000
Рабочая ширина	м	4,6	5,3	6,3
Транспортная ширина	м	2,5	2,5	2,5
Транспортная длина	м	4	4	4
Количество дисков	шт	46	54	64
Общий вес*	кг	2800–3300	3300–3900	3600–4500
Рек. мощность**	HP	40	50	60

\*зависит от оснащения агрегата \*\*зависит от почвенных условий

# CUTTERPACK

Подготовка посевного ложе

CUTTERPACK CT – это прицепной каток, состоящий из 2 рядов Cutter дисков с эффектом самоочистки. Каток можно использовать отдельно или в комбинации с некоторыми из агрегатов BEDNAR. Диски нарезают растительные остатки, измельчают глыбы и комья, перемешивают растительный материал с землей и выравнивают поверхность после предыдущих проходов агрегатов так, что можно уже сразу сеять. CUTTERPACK оснащен телескопическим дышлом, которым позволяет значительно сократить транспортную длину. При соединении CUTTERPACKА с TERRALAND TO вы можете интенсивно обработать почву за один проход на глубину 55 см, разрушить плужную подошву, измельчить и выровнять поверхность, а так же создать идеальные условия для посева.



## САМООЧИЩАЮЩАЯ СЕКЦИЯ CUTTER-ДИСКОВ

Cutter диски перекрываются, что создает эффект самоочистки дисков при работе на очень влажных почвах. Размер дисков 520x5 мм.



## ТЕЛЕСКОПИЧЕСКОЕ ДЫШЛО

Для уменьшения транспортной длины агрегатты CUTTERPACK и PRESSPACK оснащены телескопическим дышлом. При транспортировке можете сложить дышло (общая длина будет 11 м), а для работы выдвинете дышло, чтобы избежать возможных ударов при разворотах.



«TERRALAND с CUTTERPACKEM подготовят почву за один проход так, что вы сразу сможете выехать на поле с сеялкой. Почва взрыхлена и подготовлена.»

Josef Červený, владелец

Farma Srch, a. s.  
Район Pardubice (Чешская Республика)  
650 ха



## CUTTERPACK CT

		CT 4000	CT 5000	CT 6000
Рабочая ширина	м	4,6	5,3	6,3
Транспортная ширина	м	2,5	2,5	2,5
Транспортная длина	м	3,8	3,8	3,8
Количество дисков	шт	40	46	54
Общий вес*	кг	1 770–1 970	1 870–2 070	1 950–2 150
Рек. мощность**	HP	35	45	55

\*зависит от оснащения агрегата \*\*зависит от почвенных условий

# Технологии, которые работают

## ПОЛЬЗА, КОТОРАЯ ПРИНОСИТ ЭКОНОМИЮ:

- Удобрение и обработка почвы соединены в одной операции.
- Дополнение дефицита питательных веществ и их баланс в почве.
- Удобрения, внесенные в почву часто лучше приняты многими растениями и, следовательно, лучше использованы.
- Улучшение доступности питательных веществ корням растений.
- Хранение пит. веществ в почве оказывает положительное влияние на архитектуру корневой системы.
- Удобрения поддерживают глубокое укоренение растений, что обеспечивает доступ к влаге и помогает растениям преодолеть недостаток осадков.



## ГЛУБОКОРЫХЛЕНИЕ С ПРИМЕНЕНИЕМ ПИТАТЕЛЬНЫХ ВЕЩЕСТВ В ПОЧВЕННОМ ПРОФИЛЕ ПРИНОСИТ ОТЛИЧНЫЕ РЕЗУЛЬТАТЫ

Долотообразный плуг TERRALAND разрушит уплотнённые слои, обогатит почву воздухом и содействует влаговому режиму. При помощи FERTI-BOX сразу за долота TERRALAND вносится удобрение (N, P, K, Mg, S) в изначально настроенную глубину почвенного профиля. Комбинацией глубокорыхления и основного удобрения в почву создаётся благородная среда для роста соответствующей богатой корневой системы, которая там может интенсивно и эффективно питать надземную часть растения.



«Мы были одними из первых, кто начал использование технологии внесения питания в почвенный профиль. Мы используем систему прямого питания почвы с глубокой обработкой почвы в течение четырех лет. Мы добились отличных результатов, несмотря на то, что работаем в очень тяжелых почвах.»

Jiří Sobota, директор

ZS Sloveč, район Нимбурк (Чешская Республика)

1 000 га

Terraland TO 6000, Ferti-Box FB 3000, Swifter SE 12000,

Row-Master RN 8100 S

TERRALAND TN + FERTI-BOX FB\_F



TERRALAND TN\_PROFI

# Я сделал максимум для большего урожая в этом году

## обработка почвы



**STRIEGEL-PRO**  
Полевые бороны



**SWIFTERDISC**  
Дисковый луцильник



**ATLAS**  
Дисковый луцильник



**SWIFTER**  
Предпосевной компактор



**FENIX**  
Универсальный культиватор



**TERRALAND**  
Глубокорыхлитель



**CUTTERPACK**  
Прицепной каток



**PRESSPACK**  
Прицепной каток



**GALAXY**  
Катки Кембридж (Cambridge)

## посев и удобрение



**OMEGA**  
Сеялка



**FERTI-BOX**  
Бункер для удобрения



**ALFA DRILL**  
Посевная единица

## междурядное культивирование мульчирование



**ROW-MASTER**  
Междурядный культиватор



**MULCHER**  
Роторный мульчирователь

**BEDNAR FMT, s. r. o.**  
Lohenicka 607  
190 17 Praha-Vinor  
Czech Republic



Ваш официальный дилер



\* M A O O O 4 4 \*

info@bednarfmt.com  
www.bednar-machinery.com